

**2024**  
CMF GmbH**Haus des Monats M Ä R Z / 2024**  
**CMF = So BAUEN die SCHLAUEN!!!**

Foto Perspektive 1



— Im Standard einfarbige Putzfassade, Bemusterung nach Farbskala—

— Abbildungen zeigen Sonderleistungen —

Foto Perspektive 2



— Daten Haus CRB 95 Rimimi —

— **CMF**— Bauen ohne Stress —

|            |                                  |           |                             |
|------------|----------------------------------|-----------|-----------------------------|
| DN:        | 25 ° Satteldachdach im Standard— | Abbildung | zeigt mit DN 30 °           |
| KN ab RFB: | O H N E Bungalow                 | EG:       | <u>ca. 95 m<sup>2</sup></u> |
| AM:        | 17,45 m (13,85 m) X 08,25 m      | Gesamt:   | <u>ca. 95 m<sup>2</sup></u> |

**i** inkl. Luft/ Wasserwärmepumpe **CMF** ✕ WP- AIR ✕ + Fußbodenheizung **i**  
sowie inkl. der Bodenplatte **i**

**CMF — So BAUEN die SCHLAUEN!**

**Unsere +e**

Nachfolgend einen kleinen Einblick in unsere Leistung unter Einbezug unserer +e

- +e Kein Raster, Alle Haustypen lieferbar, also auch frei geplante Traumhäuser
- +e Im Standard mit Luft/ Wasserwärmepumpe und Doppel oder Durchflussboiler
- +e Farbige Außenfassade im Standard
- +e ALLE Leistungen aus einer Hand, auch Planung und Statik.
- +e Ausgezeichnete Wärmedämmung und guter Schallschutz.
- +e Fenster auch mit 3fach Verglasung lieferbar!
- +e Hervorragendes Preis/ Leistungsverhältnis

**Erdgeschoss**



**Raumaufteilung**

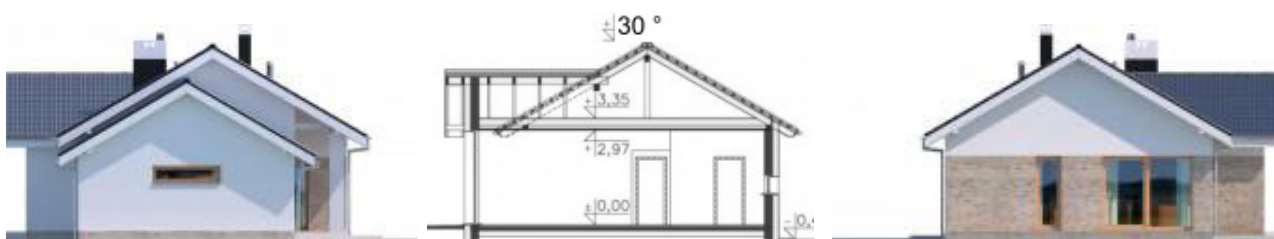
- |   |  |
|---|--|
| 1.1 mit ca. 6,22 m <sup>2</sup> W. NfL  | 1.6 mit ca. 16,41 m <sup>2</sup> W. NfL. |
| 1.2 mit ca. 9,35 m <sup>2</sup> W. NfL  | 1.7 mit ca. 11,31 m <sup>2</sup> W. NfL. |
| 1.3 mit ca. 2,84 m <sup>2</sup> W. NfL  | 1.8 mit ca. 6,95 m <sup>2</sup> W. NfL.  |
| 1.4 mit ca. 25,85 m <sup>2</sup> W. NfL | 1.9 mit ca. 5,71 m <sup>2</sup> W. NfL.  |
| 1.5 mit ca. 3,31 m <sup>2</sup> W. NfL  | 1.11 mit ca. 6,94 m <sup>2</sup> W. NfL. |

Gesamt Wohn- Nutzfläche

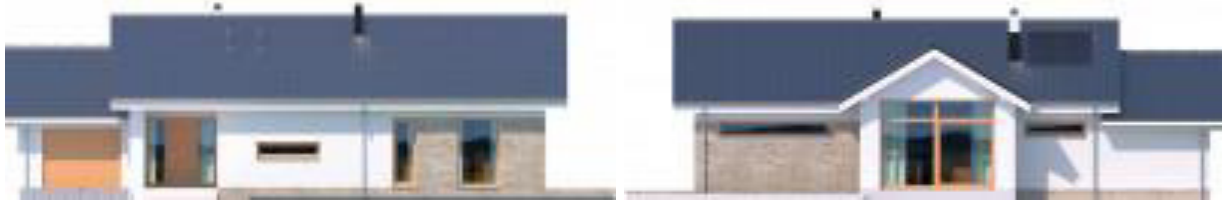
94,89 m<sup>2</sup>

**EG mit ca. 95 m<sup>2</sup> Wohn- Nutzfläche**  
**Garage mit ca. 18 m<sup>2</sup> Nutzfläche**

**Ansichten 1/ Schnitt**



**Ansichten 2**



Putzfarbe nach Farbskala

**Blaupunkt Wärmepumpe inklusive**

