

**2023**  
CMF BAUEN mit PFIFF

**Haus des Monats NOVEMBER / 2023**  
**CMF = So BAUEN die SCHLAUEN!!!**

Foto Perspektive 1



**CMF So BAUEN die SCHLAUEN!**

— Im Standard einfarbige Putzfassade, Bemusterung nach Farbskala—

— Abbildungen zeigen Sonderleistungen —

Foto Perspektive 2



— **CMF** — Bauen ohne Stress —

— Auch fürs „schmale“ Grundstück —

— Daten Haus CEF 116 SYDNEY

AM: 08,04 m X 11,24 m

DN: 45 ° Satteldach im Standard—

KN ab RFB: 1,12 m

EG: ca. 59 m

OG: ca. 57 m

Gesamt ca. 116 m<sup>2</sup>

**i** inkl. Luft/ Wasserwärmepumpe **CMF WP- AIR** + Fußbodenheizung **i**  
sowie inkl. der Bodenplatte **i**

**Unsere +e**

Nachfolgend einen kleinen Einblick in unsere Leistung unter Einbezug unserer +e

- +e Kein Raster, Alle Haustypen lieferbar, also auch frei geplante Traumhäuser
- +e Im Standard mit Luft/ Wasserwärmepumpe und Doppel oder Durchflussboiler
- +e Farbige Außenfassade im Standard
- +e ALLE Leistungen aus einer Hand, auch Planung und Statik.
- +e Ausgezeichnete Wärmedämmung und guter Schallschutz.
- +e Fenster auch mit 3fach Verglasung lieferbar!
- +e Hervorragendes Preis/ Leistungsverhältnis

**CMF — So BAUEN die SCHLAUEN!**

**Erdgeschoss**1.1 mit ca. 6,35 m<sup>2</sup> W.- Nfl.1.2 mit ca. 4,11 m<sup>2</sup> W.- Nfl.1.3 mit ca. 7,87 m<sup>2</sup> W.- Nfl.1.4 mit ca. 30,05 m<sup>2</sup> W.- Nfl.1.5 mit ca. 0,95 m<sup>2</sup> W.- Nfl.1.6 mit ca. 2,61 m<sup>2</sup> W.- Nfl.1.7 mit ca. 6,92 m<sup>2</sup> W.- Nfl.EG mit ca. **58,86 m<sup>2</sup> w. Nfl.**

W- Nfl. = Wohn- Nutzfläche

**EG mit ca. 59 m<sup>2</sup> Wohn- Nutzfläche****Ansichten 1/ Schnitt**

Putzfarbe nach Farbskala

**Obergeschoss**



2.1 mit ca. 4,34 m<sup>2</sup> W.- Nfl.

2.2 mit ca. 4,33 m<sup>2</sup> W.- Nfl.

2.3 mit ca. 10,62 m<sup>2</sup> W.- Nfl.

2.4 mit ca. 12,52 m<sup>2</sup> W.- Nfl.

2.5 mit ca. 5,62 m<sup>2</sup> W.- Nfl.

2.6 mit ca. 14,04 m<sup>2</sup> W.- Nfl.

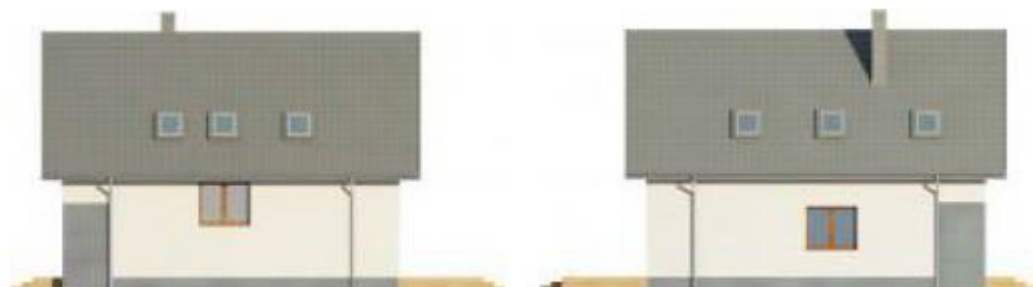
2.7 mit ca. 5,44 m<sup>2</sup> W.- Nfl.

EG mit ca. **56,91 m<sup>2</sup> w. Nfl.**

**OG mit ca. 57 m<sup>2</sup> Wohn- Nutzfläche**

**Wohn- Nutzfläche gesamt 116 m<sup>2</sup>**

**Ansichten**



Putzfarbe nach Farbskala