



ANGEBOT SOMMER 2016

Foto Perspektive 1



— Im Standard einfarbige Putzfassade, Bemusterung nach Farbskala—
 — Abbildungen zeigen Sonderleistungen—

Foto Perspektive



Daten Haus Trend 270

1 1/2 Geschossig

AM ca. 10,54 m X 12,79 m

KN lt. Abbildung —

DN 20 °

Erdgeschoss ca. 104 m²

ohne Terrasse

Obergeschoss ca. 51 m²

Gesamt ca. 155 m²

i inkl. Luft/ Wasserwärmepumpe **CMF WP- AIR** + Fußbodenheizung **i**
 sowie inkl. der Bodenplatte

Nachfolgend einen kleinen Einblick in unsere Leistung unter Einbezug unserer +●

- +● Kein Raster, Alle Haustypen lieferbar, also auch frei geplante Traumhäuser
- +● Im Standard mit Luft/ Wasserwärmepumpe und Doppel oder Durchflussboiler
- +● Farbige Außenfassade im Standard
- +● ALLE Leistungen aus einer Hand, **auch Planung und Statik.**
- +● Ausgezeichnete Wärmedämmung und guter Schallschutz.
- +● Fenster aus der Wahl der Champions
- +● **Hervorragendes Preis/ Leistungsverhältnis**

CMF — So BAUEN die SCHLAUEN!

Erdgeschoss



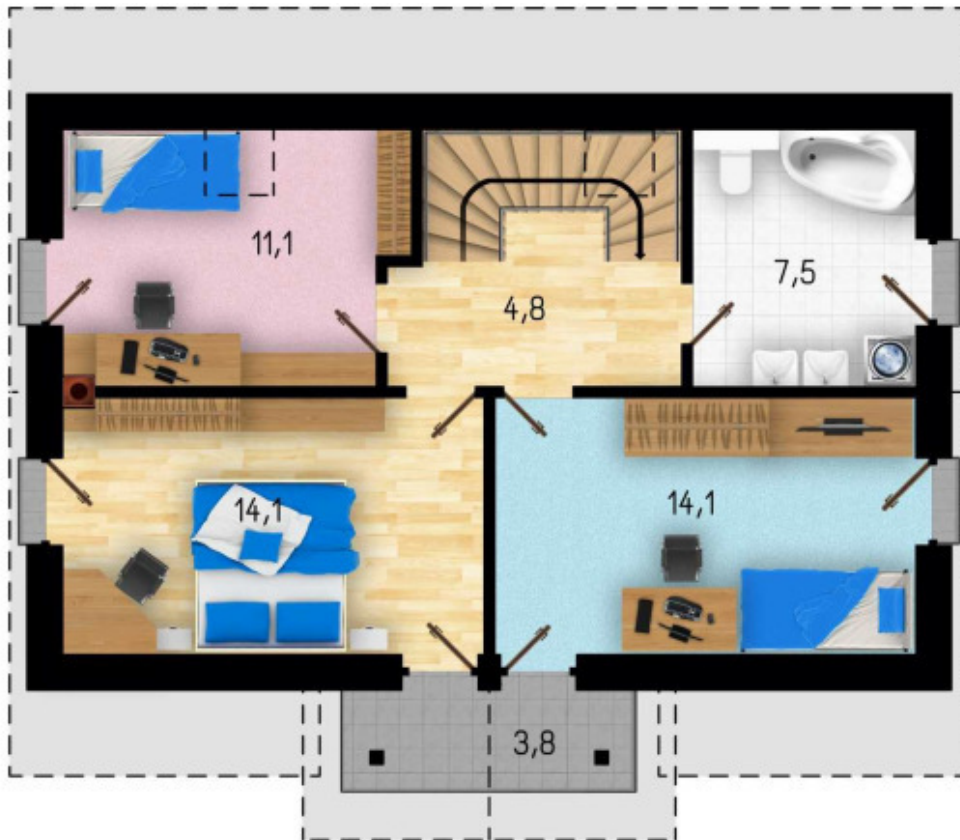
Erdgeschoss mit ca. 104 m² Wohn- Nutzfläche

Ansichten 1



Putzfarbe nach Farbskala

Obergeschoss

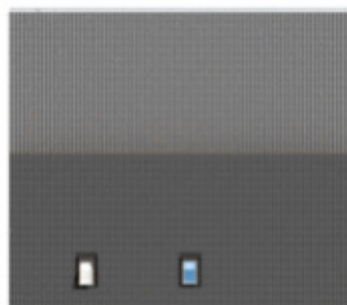


Obergeschoss mit ca. 51 m²

Ansichten 2



Draufsicht



Putzfarbe nach Farbskala