

**2022**  
CMF BEZAHLBAR GUT!

**Haus des Monats AUGUST/ 2022**  
**CMF = Auch in 2022 BEZAHLBAR GUT!**

Foto Perspektive 1



**CMF--So BAUEN die SCHLAUEN!**

— Im Standard einfarbige Putzfassade, Bemusterung nach Farbskala—

**— Abbildungen zeigen Sonderleistungen —**

Foto Perspektive 2



**Balkon nicht im STANDARD!**

— Daten Haus CEF 120 BRENO

**— CMF—FREUDE am BAUEN —**

DN:	45 ° Satteldach (herkömmlich)
KN ab RFB:	0,75 m <b>wird auf Wohn Nutzfl. angepasst</b>
AM:	08,85 m/ 10,05 m
EG:	ca. 66 m <sup>2</sup>
OG:	ca. 54 m <sup>2</sup>
GESAMT	ca. <u>120 m<sup>2</sup></u>

**!** inkl. Luft/ Wasserwärmepumpe **CMF ✕ WP- AIR ✕** + Fußbodenheizung **!**  
sowie **inkl.** der Bodenplatte **!**

**Unsere +●e**

Nachfolgend einen kleinen Einblick in unsere Leistung unter Einbezug unserer +●e

- +● Kein Raster, Alle Haustypen lieferbar, also auch frei geplante Traumhäuser
- +● Im Standard mit Luft/ Wasserwärmepumpe und Doppel oder Durchflussboiler
- +● Farbige Außenfassade im Standard
- +● ALLE Leistungen aus einer Hand, **auch Planung und Statik.**
- +● Ausgezeichnete Wärmedämmung und guter Schallschutz.
- +● Fenster auch mit 3fach Verglasung lieferbar!
- +● **Hervorragendes Preis/ Leistungsverhältnis**

**CMF — So BAUEN die SCHLAUEN!**

**Erdgeschoss**



**Erdgeschoss**

1.1 mit ca. 2,96 m<sup>2</sup> Wohnnutzfläche  
 1.2 mit ca. 7,72 m<sup>2</sup> Wohnnutzfläche  
 1.3 mit ca. 10,57 m<sup>2</sup> Wohnnutzfläche

1.4 mit ca. 25,77 m<sup>2</sup> Wohnnutzfläche  
 1.5 mit ca. 12,34 m<sup>2</sup> Wohnnutzfläche  
 1.6 mit ca. 1,30 m<sup>2</sup> Wohnnutzfläche  
 1.7 mit ca. 4,95 m<sup>2</sup> Wohnnutzfläche  
**EG ca. 65,61 m<sup>2</sup>**

**EG mit ca. 66 m<sup>2</sup> Wohn- Nutzfläche**

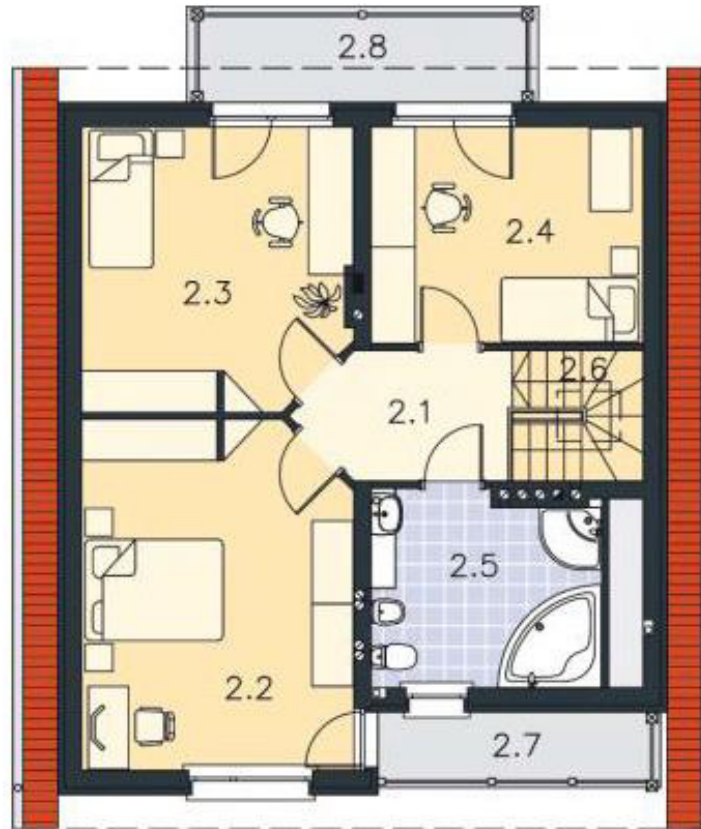
**EG mit ca. 66 m<sup>2</sup> Wohn- Nutzfläche**

**Ansichten 1/ Draufsicht**



Putzfarbe nach Farbskala

## Obergeschoss



### Obergeschoss

2.1 mit ca. 5,25 m<sup>2</sup> Wohnnutzfläche

2.2 mit ca. 15,35 m<sup>2</sup> Wohnnutzfläche

2.3 mit ca. 11,75 m<sup>2</sup> Wohnnutzfläche

2.4 mit ca. 8,23 m<sup>2</sup> Wohnnutzfläche

2.5 mit ca. 9,43 m<sup>2</sup> Wohnnutzfläche

2.6 mit ca. 3,57 m<sup>2</sup> Wohnnutzfläche

**OG ca. 53,58 m<sup>2</sup>**

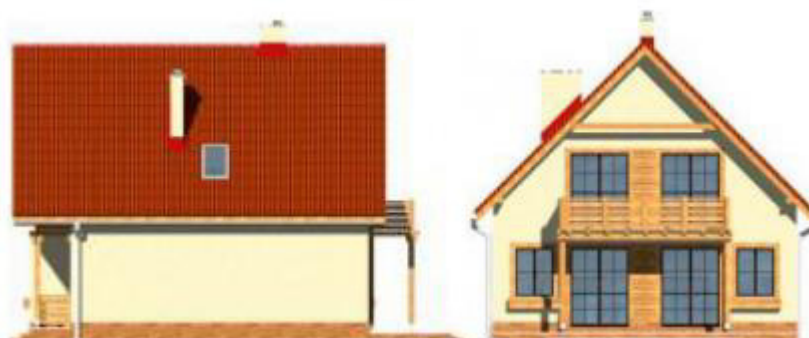
2.7 mit ca. 4,51 m<sup>2</sup> Balkon — 2.8 mit ca. 7,14 m<sup>2</sup> Balkon **beide nicht im Standard**

**OG mit ca. 54 m<sup>2</sup> Wohn- Nutzfläche**

**OG mit ca. 54 m<sup>2</sup> Wohn- Nutzfläche**

**Gesamt Wohn- Nutzfläche CEF BRENO ca. 120 m<sup>2</sup>**

## Ansichten 2



Putzfarbe nach Farbskala