

2017

Haus des Monats März — 2017

Foto Perspektive 1



— Im Standard einfarbige Putzfassade, Bemusterung nach Farbskala—
 — Abbildungen zeigen Sonderleistungen—

Foto Perspektive 2



Daten Haus Novara 136
 :— 1 ½ geschossig —
 AM ca. 10,50 m X 08,25 m
 DN 35 °
 KN 1,82 ab RFB

Erdgeschoss	71 m²
ohne Terrassenanteil	
Obergeschoss	65 m²
Gesamt	136 m²

i inkl. Luft/ Wasserwärmepumpe **CMF ✘WP- AIR✘** + Fußbodenheizung **i**

sowie inkl. der Bodenplatte

Nachfolgend einen kleinen Einblick in unsere Leistung unter Einbezug unserer **+●e**

- +●** Kein Raster, Alle Haustypen lieferbar, also auch frei geplante Traumhäuser
- +●** Im Standard mit Luft/ Wasserwärmepumpe und Doppel oder Durchflussboiler
- +●** Farbige Außenfassade im Standard
- +●** ALLE Leistungen aus einer Hand, **auch Planung und Statik.**
- +●** Ausgezeichnete Wärmedämmung und guter Schallschutz.
- +●** Fenster aus der Wahl der Champions
- +●** **Hervorragendes Preis/ Leistungsverhältnis**

CMF — So BAUEN die SCHLAUEN!

Erdgeschoss



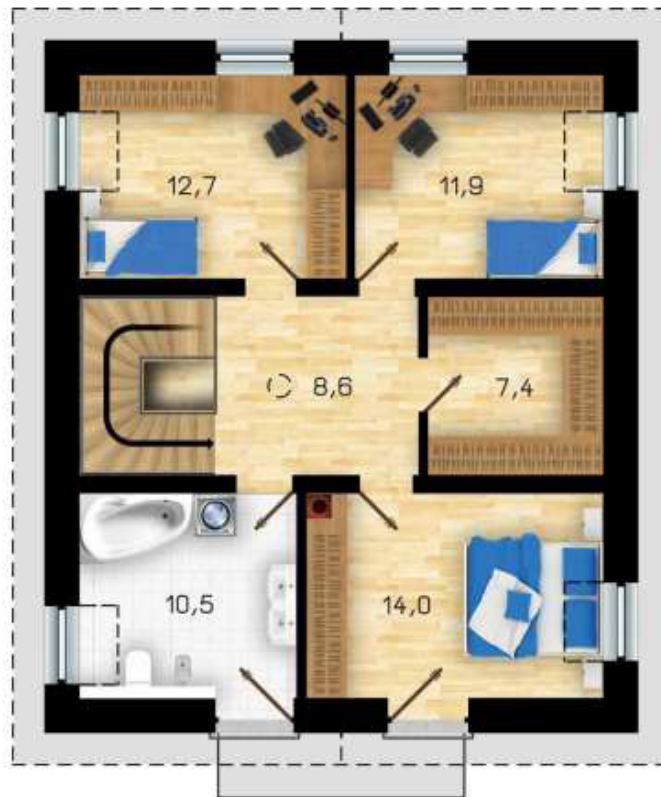
Erdgeschoss mit ca. 71 m² Wohn- Nutzfläche

Ansichten 1



Putzfarbe nach Farbskala

Obergeschoss



Obergeschoss mit ca. 65 m²

Ansichten 2



Draufsicht



Putzfarbe nach Farbskala