

**CMF Plus HdM** — Die Serie mit Pfiff —  
**CMF BEZAHLBAR GUT** — SERIE Ü 150 — TRIEST 192 —



**Serie Ü 150--TRiest 192**  
**CMF = BEZAHLBAR GUT!**

Foto V1 Perspektive 1



CMF--BEZAHLBAR GUT!

— Im Standard einfarbige Putzfassade, Bemusterung nach Farbskala—  
 — Abbildungen zeigen Sonderleistungen —

Foto V2 Perspektive 2



Daten Haus .CEF 192  
 TRIEST:  
 — Exklusives WOHNEN —  
 DN: 35 ° Satteldach  
 (herkömmlich)  
 KN: 1,00 m ab RFB  
 AM: 10,24 m X 16.04 m

❗ inkl. Luft/ Wasserwärmepumpe **CMF ✂WP- AIR✂** + Fußbodenheizung ❗  
 sowie inkl. der Bodenplatte



**CMF — So BAUEN die SCHLAUEN!**

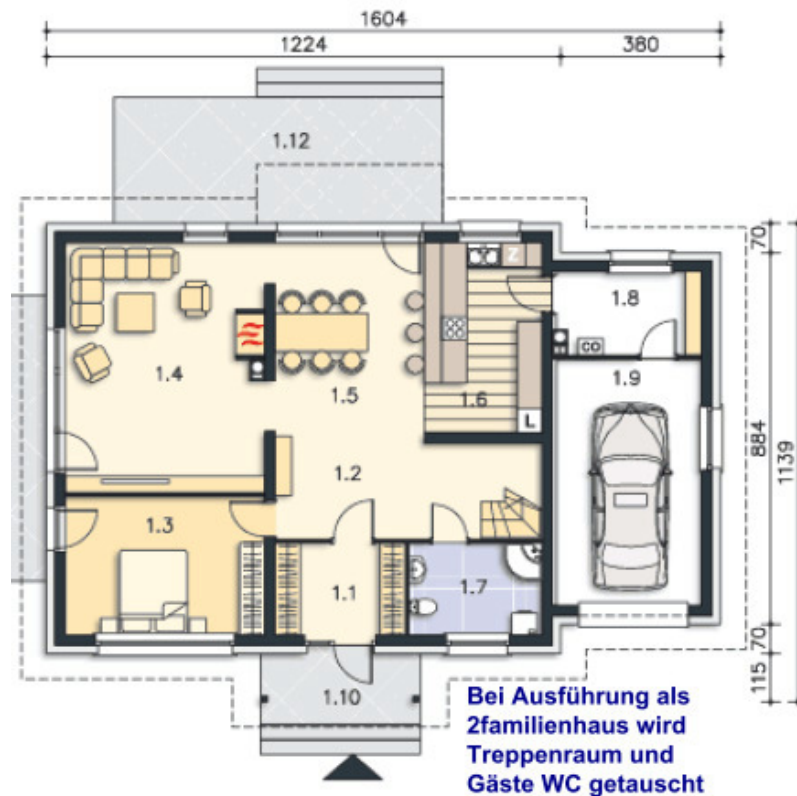
**CMF Plus HdM — Die Serie mit Pfiff —**  
**CMF BEZAHLBAR GUT — SERIE Ü 150 — TRIEST 192 —**

**Unsere +●e**

Nachfolgend einen kleinen Einblick in unsere Leistung unter Einbezug unserer +●e

- +● Kein Raster, Alle Haustypen lieferbar, also auch frei geplante Traumhäuser
- +● Im Standard mit Luft/ Wasserwärmepumpe und Doppel oder Durchflussboiler
- +● Farbige Außenfassade im Standard
- +● ALLE Leistungen aus einer Hand, **auch Planung und Statik.**
- +● Ausgezeichnete Wärmedämmung und guter Schallschutz.
- +● Fenster aus der Wahl der Champions, auch mit 3fach Verglasung lieferbar!
- +● **Hervorragendes Preis/ Leistungsverhältnis**

**Erdgeschoss**



**Erdgeschoss**

1.1	6,47 m <sup>2</sup>	1.5	18,05 m <sup>2</sup>
1.2	14,83 m <sup>3</sup>	1.6	12,71 m <sup>2</sup>
1.3	15,55 m <sup>2</sup>	1.7	<u>6,64 m<sup>2</sup></u>
1.4	28,06 m <sup>2</sup>		

Erdgeschoss ohne Garage/ Abstellraum 102,31 m<sup>2</sup>  
 Garage 20,16 m<sup>2</sup>—Abstellraum 6,65 m<sup>2</sup> 26,81 m<sup>2</sup>

**EG inkl. Garage und Abstellraum mit ca. 129,12 m<sup>2</sup> Wohn- Nutzfläche —**

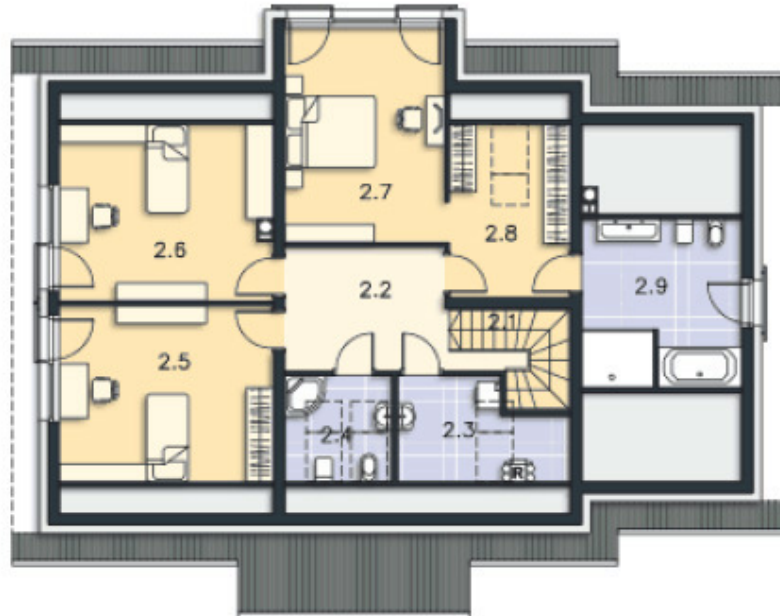
**Ansichten 1**



**CMF — So BAUEN die SCHLAUEN!**

## Obergeschoss

Überstand ca. 4,40 m X 1,12 m



### Obergeschoss

2.1	4,21 m <sup>2</sup>	2.4	4,12 m <sup>2</sup>
2.2	9,90 m <sup>3</sup>	2.5	15,11 m <sup>2</sup>
2.3	5,12 m <sup>2</sup>	2.6	14,92 m <sup>2</sup>
2.7	17,34 m <sup>2</sup>	2.8	8,36 m <sup>2</sup>
2.9	10,49 m <sup>2</sup>		
			89,57 m <sup>2</sup>

**OG komplett mit ca. 90 m<sup>2</sup> Wohn- Nutzfläche**

**Gesamt Wohn- Nutzfläche Haus CEF TRIEST 219 m<sup>2</sup>**

## Ansichten 2



Putzfarbe nach Farbskala

**CMF — So BAUEN die SCHLAUEN!**