



Haus des Monats SEPTEMBER/2019

CMF = BEZAHLBAR GUT!

Foto V1 Perspektive 1



— Im Standard einfarbige Putzfassade, Bemusterung nach Farbskala —

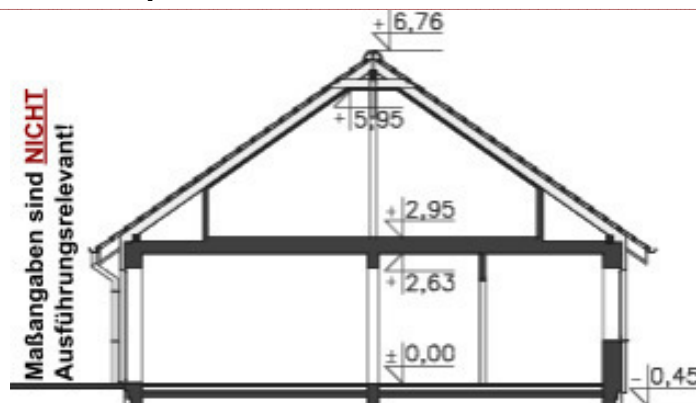
— Abbildungen zeigen Sonderleistungen —

Foto V2 Perspektive 2



Daten Haus .CEF 127 DORTMUND:
 — Exklusives WOHNEN —
 DN: 35 ° Satteldach (herkömmlich)
 KN: 0,85 m ab RFB
 AM: 10,30 m X 11.19 m(14,67 m)

❗ inkl. Luft/ Wasserwärmepumpe **CMF WP- AIR** + Fußbodenheizung ❗
 sowie inkl. der Bodenplatte



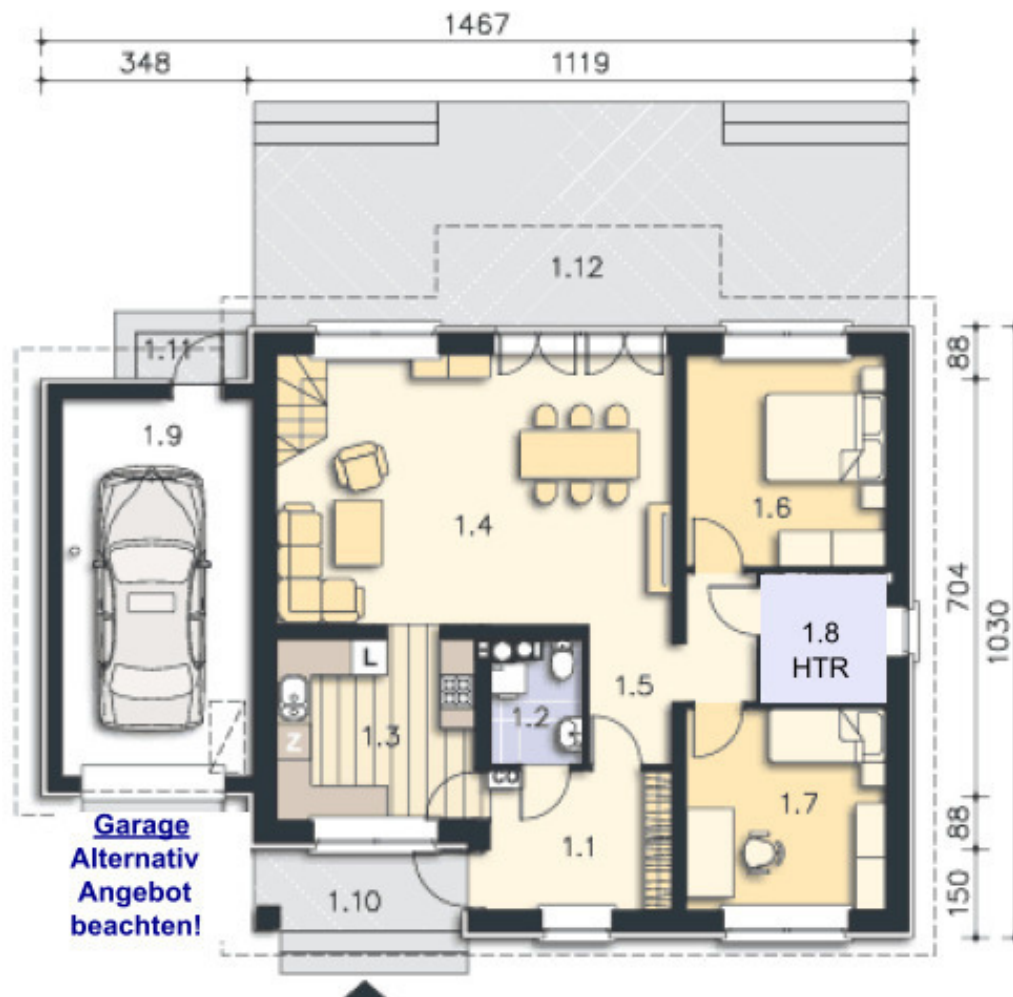
Unsere +●e

Nachfolgend einen kleinen Einblick in unsere Leistung unter Einbezug unserer +●e

- +● Kein Raster, Alle Haustypen lieferbar, also auch frei geplante Traumhäuser
- +● Im Standard mit Luft/ Wasserwärmepumpe und Doppel oder Durchflussboiler
- +● Farbige Außenfassade im Standard
- +● ALLE Leistungen aus einer Hand, auch Planung und Statik.
- +● Ausgezeichnete Wärmedämmung und guter Schallschutz.
- +● Fenster aus der Wahl der Champions, auch mit 3fach Verglasung lieferbar!
- +● Hervorragendes Preis/ Leistungsverhältnis

CMF — So BAUEN die SCHLAUEN!

Erdgeschoss



Erdgeschoss

1.1	7,08 m ²	1,5	6,08 m ²
1.2	2,93 m ³	1,6	11,87 m ²
1.3	10,08 m ²	1,7	11,27 m ²
1.4	27,93 m ²	1,8	4,46 m ²
			<u>81,70 m²</u>

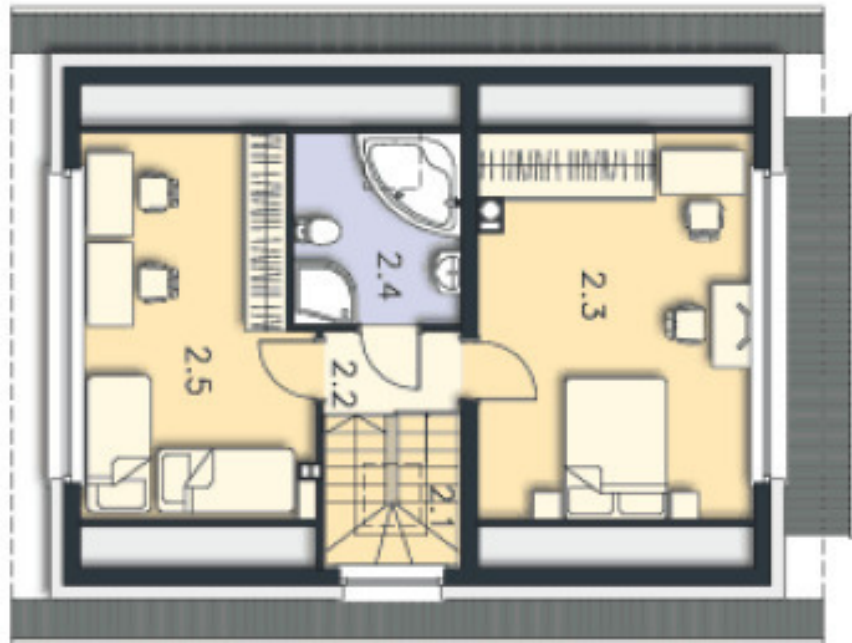
Garage (Sonderleistung, siehe Alternativangebot) 20,32 m²)

EG mit ca. 82 m² Wohn- Nutzfläche ohne Garage —

Ansichten 1



Obergeschoss



Obergeschoss

2.1	12,30 m ²	2,4	8,68 m ²
2.2	14,74 m ³	2,5	<u>3,80 m²</u>
2.3	5,64 m ²		
			45,16 m ²

OG komplett mit ca. 45 m² Wohn- Nutzfläche

Gesamt Wohn- Nutzfläche Haus CEF Dortmund ohne Garage 126 m²

Gesamt Wohn- Nutzfläche Haus CEF Dortmund mit Garage 146 m²

Ansichten 2



Putzfarbe nach Farbskala