



Haus des Monats JULI/ 2019

CMF = BEZAHLBAR GUT!

Foto V1 Perspektive 1



— Im Standard einfarbige Putzfassade, Bemusterung nach Farbskala —
 — Abbildungen zeigen Sonderleistungen —

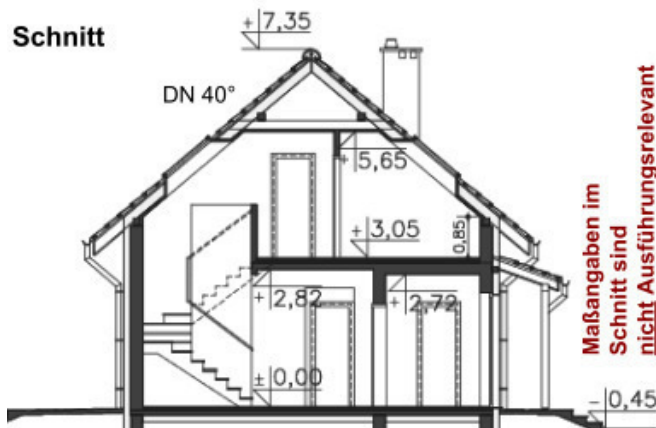
Foto V2 Perspektive 2



Daten Haus .CEF 111 VIGO:
 — Exklusives WOHNEN —
 DN: 40 ° Satteldach (herkömmlich)
 KN: 0,85 m ab RFB
 AM: 07,75 m X 10,75 m

Luftbalkenkonstruktion ist bei beiden Varianten nicht im Standard enthalten!

i inkl. Luft/ Wasserwärmepumpe **CMF WP- AIR** + Fußbodenheizung **i**
 sowie inkl. der Bodenplatte

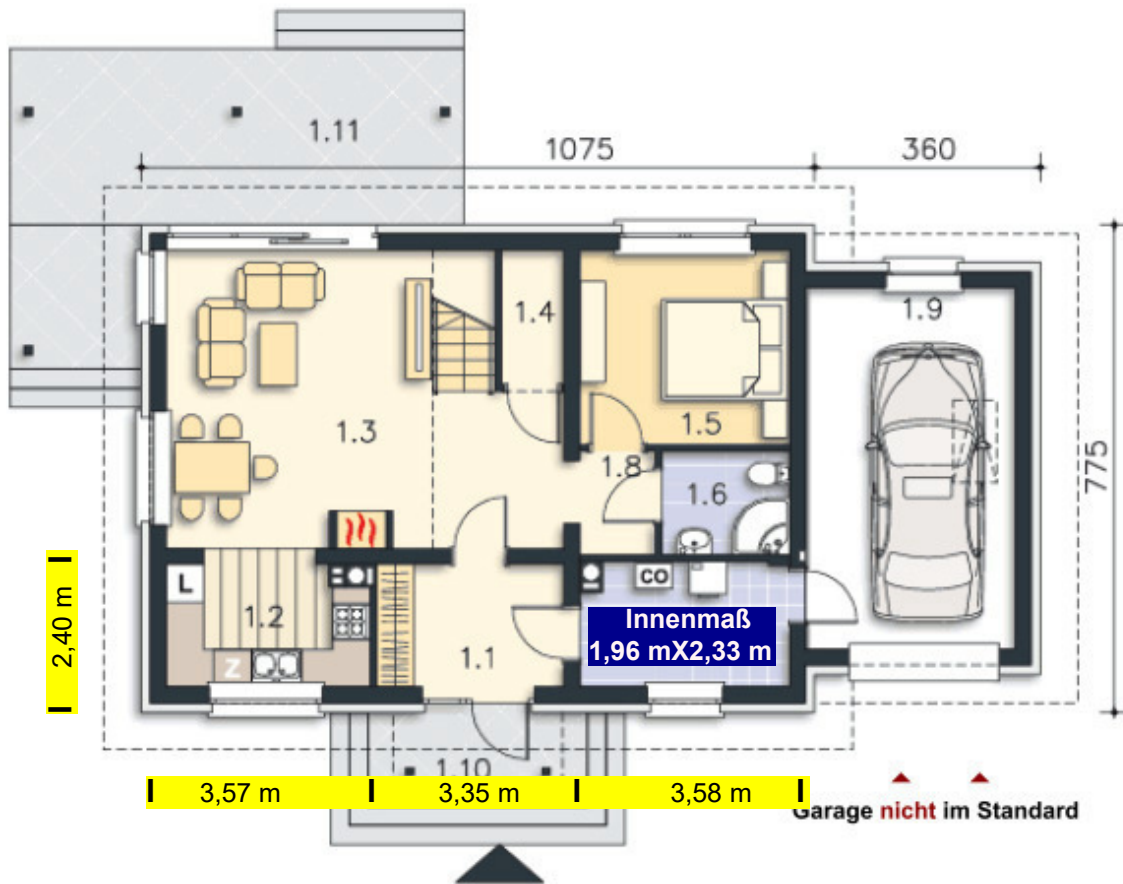


Unsere +e

Nachfolgend einen kleinen Einblick in unsere Leistung unter Einbezug unserer +e

- +● Kein Raster, Alle Haustypen lieferbar, also auch frei geplante Traumhäuser
- +● Im Standard mit Luft/ Wasserwärmepumpe und Doppel oder Durchflussboiler
- +● Farbige Außenfassade im Standard
- +● ALLE Leistungen aus einer Hand, **auch Planung und Statik.**
- +● Ausgezeichnete Wärmedämmung und guter Schallschutz.
- +● Fenster aus der Wahl der Champions, auch mit 3fach Verglasung lieferbar!
- +● **Hervorragendes Preis/ Leistungsverhältnis**

Erdgeschoss



Erdgeschoss

1.1	5,77 m ²	1,5	10,28 m ²
1.2	6,25 m ³	1,6	3,36 m ²
1.3	27,62 m ²	1,7	6,42 m ²
1.4	2,11 m ²	1,8	2,22 m ²
			64,03 m ²

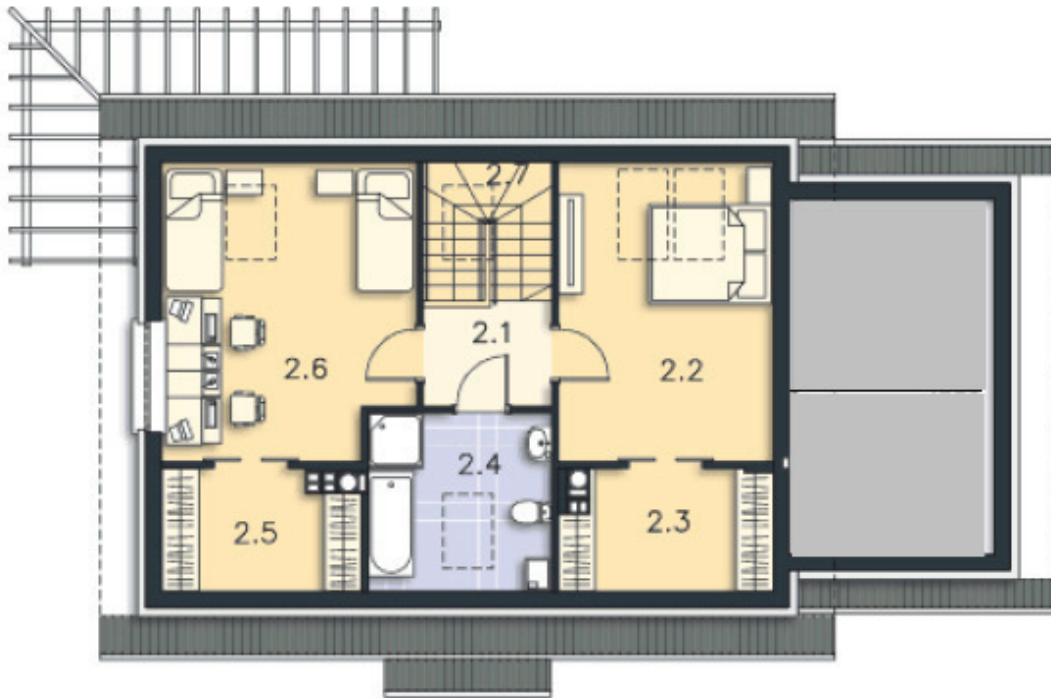
1.9 (Garage) 18,80 m² **nicht im Standard enthalten.**

EG mit ca. 52 m² Wohn- Nutzfläche — komplett mit Garage ca. 71 m² Wohn- Nutzfläche

Ansichten 1



Obergeschoss



Im Standard ohne Schiebetüre zu den Räumen 2,5/ 2,6 und 2,2/ 2,3

Obergeschoss

2.1	3,46 m ²	2,4	5,43 m ²
2.2	13,12 m ²	2,5	2,50 m ²
2.3	2,65 m ²	2,6	14,75 m ²
		2,7	4,60 m ²
			<u>46,51 m²</u>

OG komplett mit ca. 47 m² Wohn- Nutzfläche

Gesamt Wohn- Nutzfläche Haus CEF VIGO mit Garage, etc 130 m²

Ansichten 2



Putzfarbe nach Farbskala