



Foto Perspektive 1

## SERIE MILLENNIUM 225(113) — 2016



— Im Standard einfarbige Putzfassade, Bemusterung nach Farbskala—  
 — Abbildungen zeigen Sonderleistungen—

Foto Perspektive 2



Daten: Millennium 225(113)

1 1/2 Geschossig

AM ca. 08.54 m X 08,54 m

KN 1,12 m

DN 40 °

Erdgeschoss ca. 60 m<sup>2</sup>  
 ohne Terrasse

Obergeschoss ca. 53 m<sup>2</sup>

Gesamt ca. 113 m<sup>2</sup>

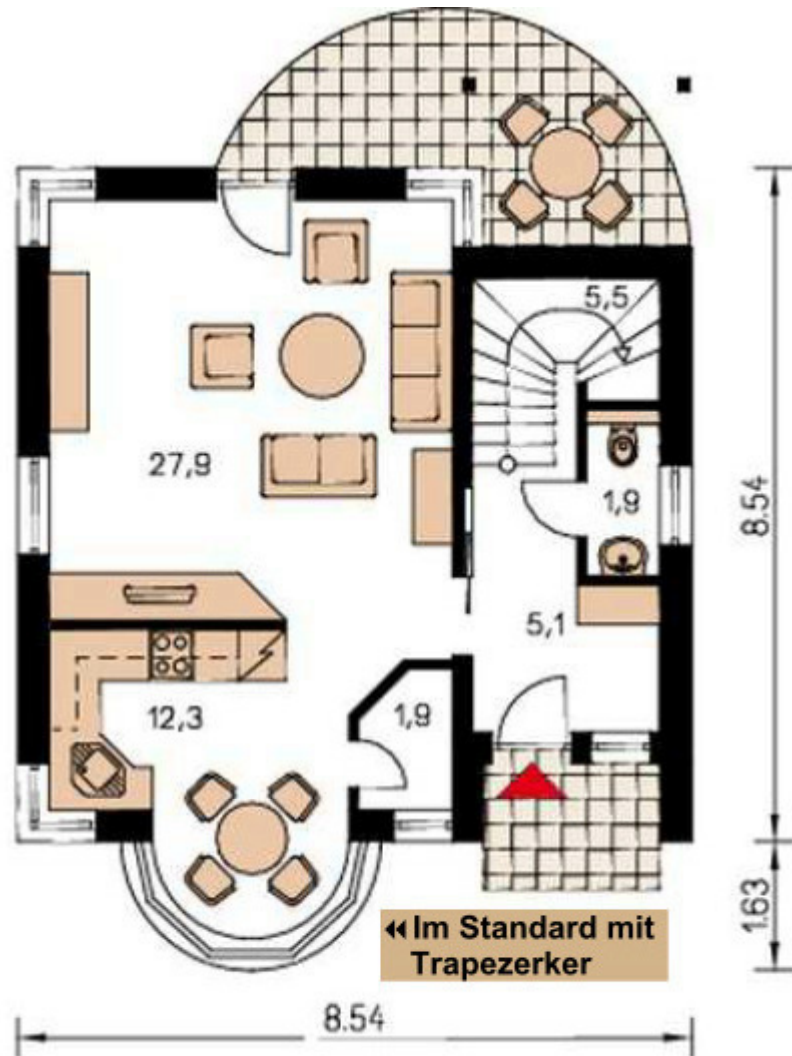
**i** inkl. Luft/ Wasserwärmepumpe **CMF WP- AIR** + Fußbodenheizung **i**  
 sowie inkl. der Bodenplatte

Nachfolgend einen kleinen Einblick in unsere Leistung unter Einbezug unserer **+●**

- +● Kein Raster, Alle Haustypen lieferbar, also auch frei geplante Traumhäuser
- +● Im Standard mit Luft/ Wasserwärmepumpe und Doppel oder Durchflussboiler
- +● Farbige Außenfassade im Standard
- +● ALLE Leistungen aus einer Hand, **auch Planung und Statik.**
- +● Ausgezeichnete Wärmedämmung und guter Schallschutz.
- +● Fenster aus der Wahl der Champions
- +● **Hervorragendes Preis/ Leistungsverhältnis**

# CMF — So BAUEN die SCHLAUEN!

**Erdgeschoss**



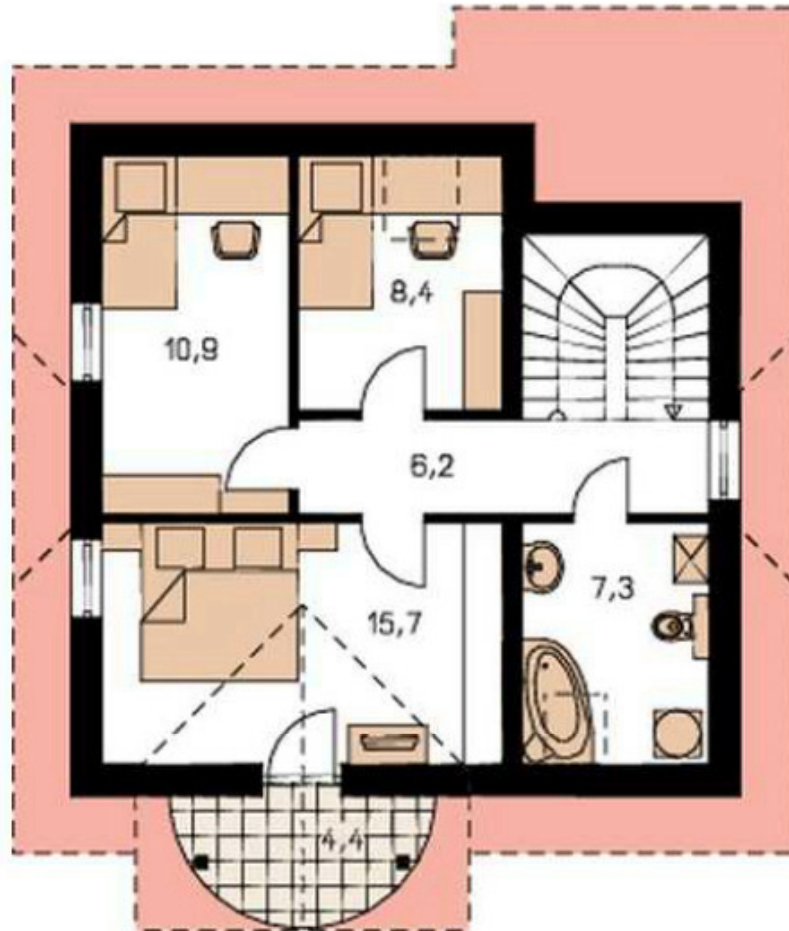
Erdgeschoss mit ca. 60 m<sup>2</sup> Wohn- Nutzfläche

**Ansichten 1**



Putzfarbe nach Farbskala

Obergeschoss



Obergeschoss mit ca. 53 m<sup>2</sup>

Ansichten 2



Draufsicht



Putzfarbe nach Farbskala