

CMF +Plus+----- Die Serie mit Pfiff --
CMF BEZAHLBAR GUT -- Hauserie CMF Plus --



Hurra wie BAUEN!

SERIE CMF PLUS

Haus DOMINO PLUS 146 -- 2017

Foto Perspektive 1



— Im Standard einfarbige Putzfassade, Bemusterung nach Farbskala—
— Abbildungen zeigen Sonderleistungen—

Foto Perspektive 2



Daten Haus DOMINO PLUS:

— 1 ½ GESCHOSSIG —

AM ca. 15,75 m X 11,50 m

DN 45 °

KN 1,62 m ab RFB

Erdgeschoss 88 m²

ohne Terrassenanteil

Obergeschoss 58 m²

Gesamt 146 m²

i inkl. Luft/ Wasserwärmepumpe CMF ✘WP- AIR✘ + Fußbodenheizung i

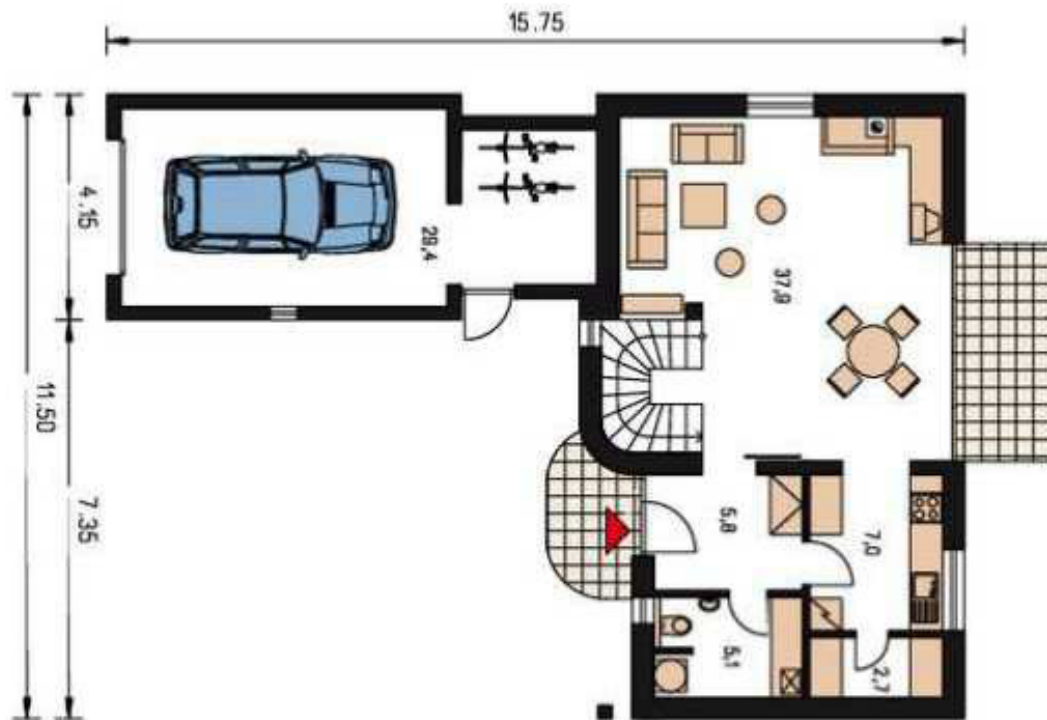
sowie inkl. der Bodenplatte

Nachfolgend einen kleinen Einblick in unsere Leistung unter Einbezug unserer +●e

- +● Kein Raster, Alle Haustypen lieferbar, also auch frei geplante Traumhäuser
- +● Im Standard mit Luft/ Wasserwärmepumpe und Doppel oder Durchflussboiler
- +● Farbige Außenfassade im Standard
- +● ALLE Leistungen aus einer Hand, **auch Planung und Statik.**
- +● Ausgezeichnete Wärmedämmung und guter Schallschutz.
- +● Fenster aus der Wahl der Champions
- +● **Hervorragendes Preis/ Leistungsverhältnis**

CMF — So BAUEN die SCHLAUEN!

Erdgeschoss



Erdgeschoss mit ca. 88 m² Wohn- Nutzfläche

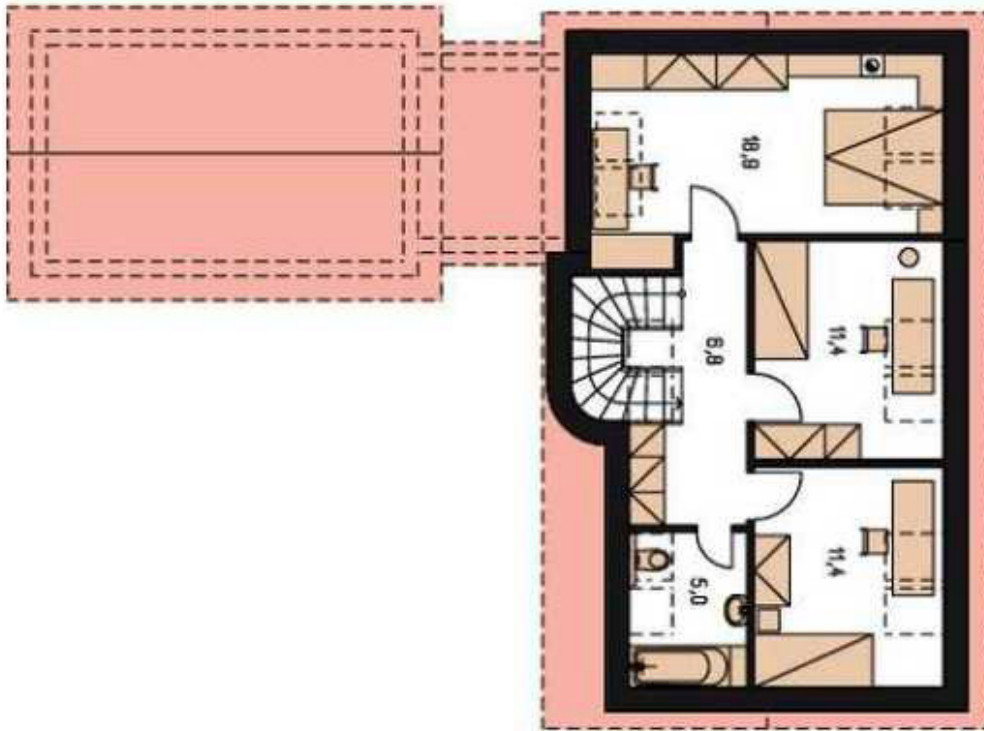
Ansichten 1



Putzfarbe nach Farbskala

CMF — So BAUEN die SCHLAUEN!

Obergeschoss



Obergeschoss mit ca. 58 m²

Ansichten 2



Draufsicht:



Putzfarbe nach Farbskala