

2018



Haus des Monats SEPTEMBER/2018!

Aktualisiert 06/2019

Foto Perspektive 1



— Im Standard: einfarbige Putzfassade, Bemusterung nach Farbskala—
 —KEINE Luftbalkenkonstruktionen im Standard— Abbildungen zeigen weitere Sonderleistungen —

Foto Perspektive 2



Daten Haus CFdV 90 STARTUP:

— MODERNES WOHNEN mit VIEL Platz —

Außen- Maß: ca. 07,84 m X 07,84 m

DN 03 ° 2 Vollgeschosse inkl. Attika mit
 innerer Entwässerung, Fallrohre
 auf der Fassade

KN OHNE ab RFB

Erdgeschoss	ca. 46 m ² W.-Nfl.
Obergeschoss	ca. 44 m ² W.-Nfl.
Gesamt	ca. 90m ² W.-Nfl.

Grundrissänderungen sind möglich!

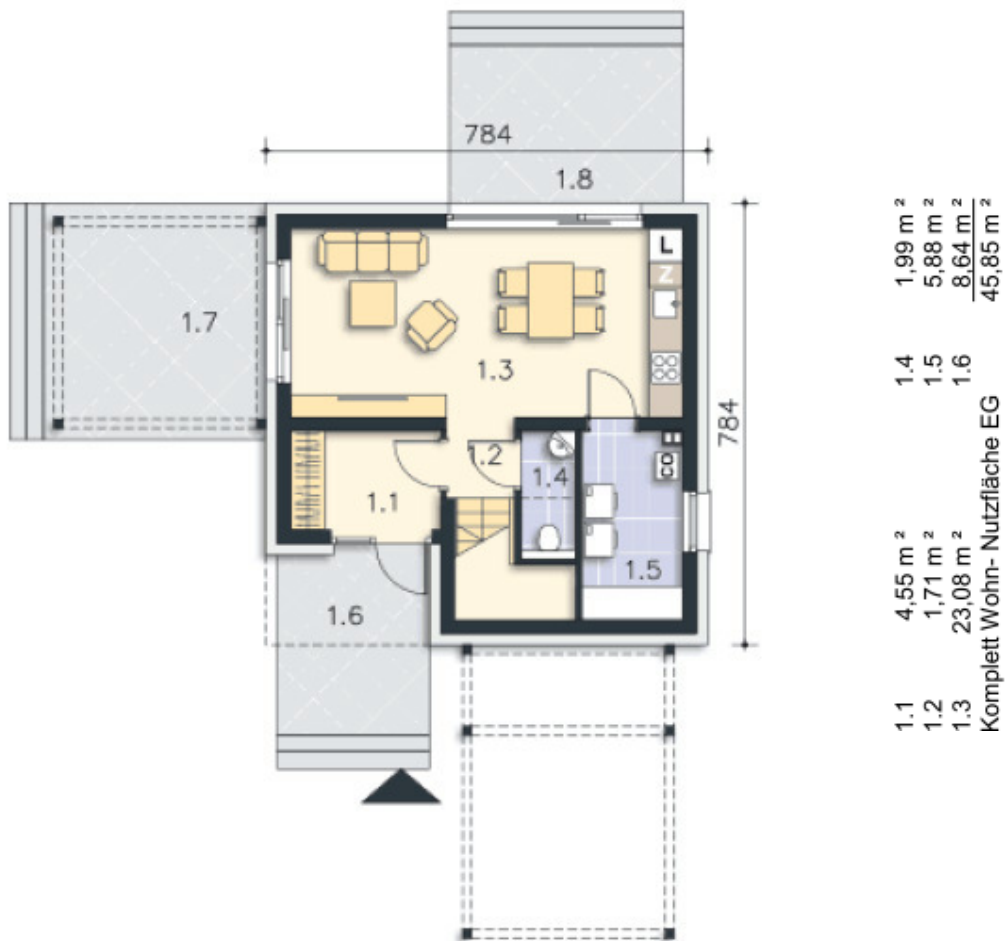
i inkl. Luft/ Wasserwärmepumpe **CMF ✘WP- AIR✘** + Fußbodenheizung **i**
 sowie inkl. der Bodenplatte

Nachfolgend einen kleinen Einblick in unsere Leistung unter Einbezug unserer +●e

- +● Kein Raster, Alle Haustypen lieferbar, also auch frei geplante Traumhäuser
- +● Im Standard mit Luft/ Wasserwärmepumpe und Doppel oder Durchflussboiler
- +● Farbige Außenfassade im Standard
- +● ALLE Leistungen aus einer Hand, **auch Planung und Statik.**
- +● Ausgezeichnete Wärmedämmung und guter Schallschutz.
- +● Fenster aus der Wahl der Champions
- +● Hervorragendes Preis/ Leistungsverhältnis

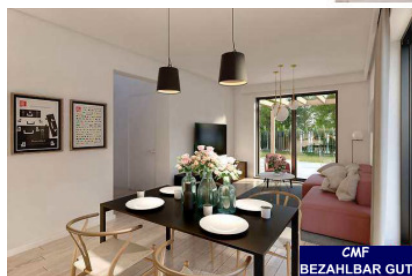
CMF — So BAUEN die SCHLAUEN!

Erdgeschoss



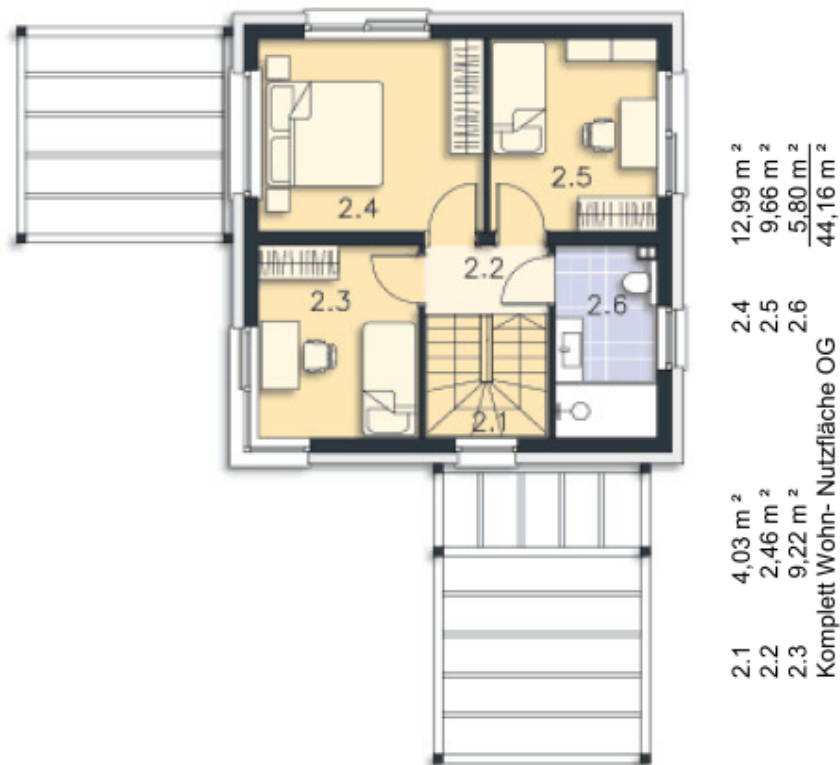
Erdgeschoss mit ca. 46 m² Wohn- Nutzfläche

Ansichten 1



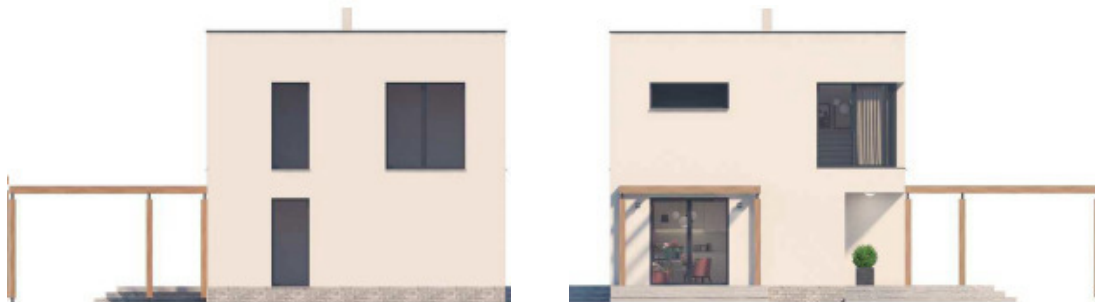
CMF — So BAUEN die SCHLAUEN!

Obergeschoss



Obergeschoss mit ca. 44 m² Wohn- Nutzfläche

Ansichten 2



Schnitt

