



Haus des Monats SEPTEMBER/ 2022
CMF = So BAUEN die SCHLAUEN!

Foto Perspektive 1



— Im Standard einfarbige Putzfassade, Bemusterung nach Farbskala—

— Abbildungen zeigen Sonderleistungen —

Foto Perspektive 2



— Daten Haus CEF 125 Tottoroni

— **CMF**—Fürs „schmale“ Grundstück —

DN: 05 ° Flachdach (mit Attika.)
 KN ab RFB: OHNE (Standard)
Satteldachausführung
DN 30 ° 2 Vollgeschosse,
Dachstuhl als Nagelplatten-
Binderkonstruktion

AM: 06,64 m X 12,44 m

EG: ca. 62 m²

OG: ca. 63 m²

GESAMT ca. 125 m²

i inkl. Luft/ Wasserwärmepumpe **CMF ✘WP- AIR✘** + Fußbodenheizung **i**
 sowie inkl. der Bodenplatte **i**

Unsere +●e

Nachfolgend einen kleinen Einblick in unsere Leistung unter Einbezug unserer +●e

- +● Kein Raster, Alle Haustypen lieferbar, also auch frei geplante Traumhäuser
- +● Im Standard mit Luft/ Wasserwärmepumpe und Doppel oder Durchflussboiler
- +● Farbige Außenfassade im Standard
- +● ALLE Leistungen aus einer Hand, **auch Planung und Statik.**
- +● Ausgezeichnete Wärmedämmung und guter Schallschutz.
- +● Fenster auch mit 3fach Verglasung lieferbar!
- +● **Hervorragendes Preis/ Leistungsverhältnis**

CMF — So BAUEN die SCHLAUEN!

Erdgeschoss



Erdgeschoss

1.1 mit ca. 4,72 m² Wohnnutzfläche
 1.2 mit ca. 3,45 m² Wohnnutzfläche
 1.3 mit ca. 2,32 m² Wohnnutzfläche
 1.4 mit ca. 14,32 m² Wohnnutzfläche

1.5 mit ca. 23,66 m² Wohnnutzfläche
 1.6 mit ca. 4,47 m² Wohnnutzfläche
 1.7 mit ca. 2,14 m² Wohnnutzfläche
 1.8 mit ca. 6,77 m² Wohnnutzfläche

EG ca. 61,85 m²

EG mit ca. 62 m² Wohn- Nutzfläche

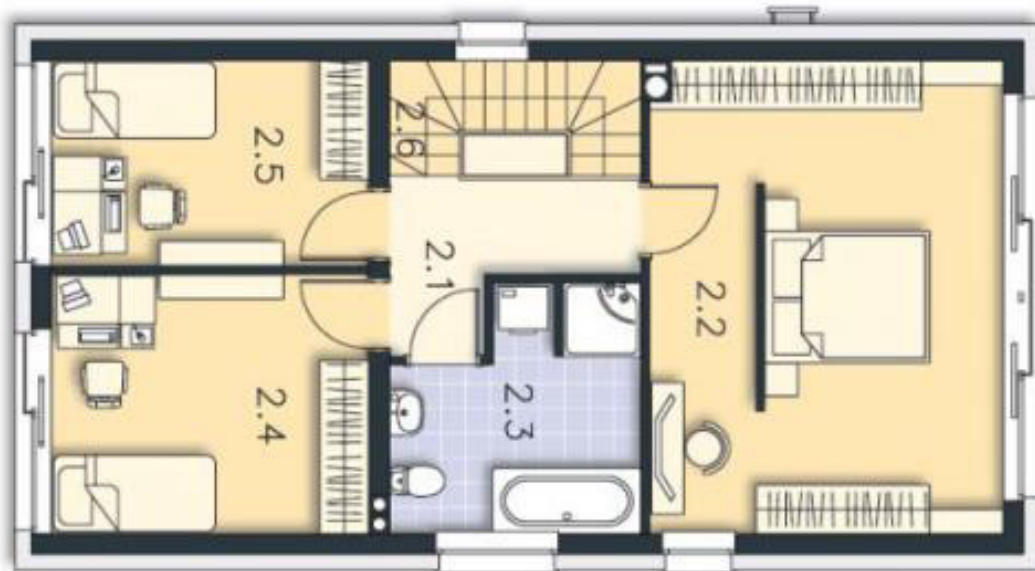
EG mit ca. 62 m² Wohn- Nutzfläche —

Ansichten 1/ Draufsicht



Putzfarbe nach Farbskala

Obergeschoss



Obergeschoss

2.1 mit ca. 4,78 m² Wohnnutzfläche

2.2 mit ca. 24,41 m² Wohnnutzfläche

2.3 mit ca. 7,93 m² Wohnnutzfläche

2.4 mit ca. 12,04 m² Wohnnutzfläche

2.5 mit ca. 9,51 m² Wohnnutzfläche

2.6 mit ca. 4,24 m² Wohnnutzfläche

OG ca. 62,91 m²

OG mit ca. 63 m² Wohn- Nutzfläche

OG mit ca. 63 m² Wohn- Nutzfläche

Gesamt Wohn- Nutzfläche CEF TOTTRONI ca. 125 m²

Ansichten 2



Putzfarbe nach Farbskala