

CMF Plus HdM — Die Serie mit Pfiff —
CMF BEZAHLBAR GUT – Haus d. Monat 09/17-V2 —

2017

Haus des Monats SEPTEMBER V2 — 2017
das KLEINE mit Pepp!

Foto Perspektive 1



CMF--So BAUEN die SCHLAUEN!

— Im Standard einfarbige Putzfassade, Bemusterung nach Farbskala—
 — Abbildungen zeigen Sonderleistungen—

Foto Perspektive 2



Daten Haus CRB 72 ROYAN:

— Wohnen auf einer Ebene —

AM ca. 8,24 m X 11,64 m

DN 25 ° Satteldach

KN OHNE ab RFB

Erdgeschoss 72 m²

ohne Terrassenanteil

Gesamt 72 m²

Raumgrößen gesamt ca.- 72 m²

1.1 = 3,38 m² —

1.2 = 5,95 m² — 1.6 = 10,37 m²

1.3 = 9,01 m² — 1.7 = 22,97 m²

1.4 = 4,69 m² — 1.8 = 6,35 m²

1.5 = 4,39 m² — 1.9 = 4,52 m²

27,42 m² 44,21 m²

inkl. Luft/ Wasserwärmepumpe CMF WP- AIR + Fußbodenheizung

sowie inkl. der Bodenplatte

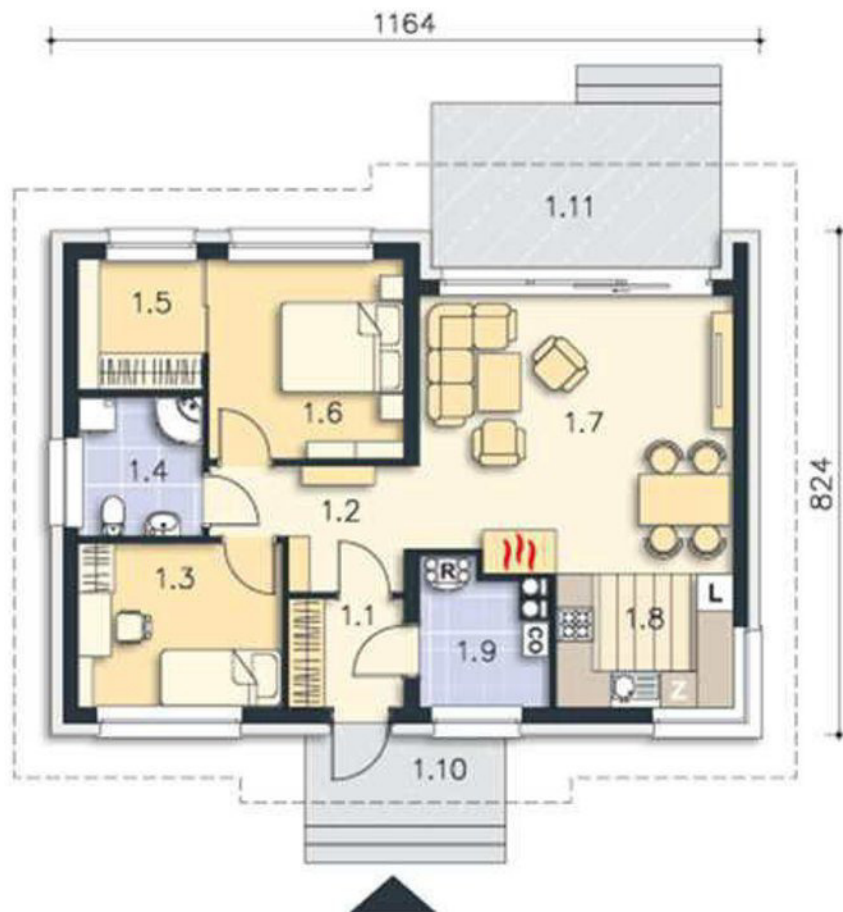
CMF — So BAUEN die SCHLAUEN!

CMF Plus HdM — Die Serie mit Pfiff — CMF BEZAHLBAR GUT – Haus d. Monat 09/17-V2 –

Nachfolgend einen kleinen Einblick in unsere Leistung unter Einbezug unserer +●e

- +● Kein Raster, Alle Haustypen lieferbar, also auch frei geplante Traumhäuser
- +● Im Standard mit Luft/ Wasserwärmepumpe und Doppel oder Durchflussboiler
- +● Farbige Außenfassade im Standard
- +● ALLE Leistungen aus einer Hand, **auch Planung und Statik.**
- +● Ausgezeichnete Wärmedämmung und guter Schallschutz.
- +● Fenster aus der Wahl der Champions
- +● **Hervorragendes Preis/ Leistungsverhältnis**

Erdgeschoss



Erdgeschoss mit ca. 72 m² Wohn- Nutzfläche

CMF — So BAUEN die SCHLAUEN!