

CMF Plus HdM — Die Serie mit Pfiff —
CMF BEZAHLBAR GUT — JUNII 2018

2018
 CMF
 WEITERHIN
 BEZAHLBAR GUT!



HdM JUNI 2018

gültig bis 15.07.18

Haus des Monats JUNI/ 2018!

Foto Perspektive 1



— Im Standard einfarbige Putzfassade, Bemusterung nach Farbskala—
 — Abbildungen zeigen Sonderleistungen —

Foto Perspektive 2



AUCH in PLUS Variante lieferbar!



Daten Haus **.CEF 153 RUBIN:**

— WOHNEN mit VIEL Platz —

Außen- Maß:

ca. 10,00 m X 11,00 m

DN 35 °

KN 1,62 m ab RFB

Erdgeschoss ca. 85 m² W.-Nfl.

ohne Terrassenanteil

Obergeschoss ca. 68 m² W.-Nfl.

Gesamt ca. 153m² W.-Nfl.

i inkl. Luft/ Wasserwärmepumpe **CMF ✕WP- AIR✕** + Fußbodenheizung **i**

sowie inkl. der Bodenplatte

Nachfolgend einen kleinen Einblick in unsere Leistung unter Einbezug unserer **+●e**

- +● Kein Raster, Alle Haustypen lieferbar, also auch frei geplante Traumhäuser
- +● Im Standard mit Luft/ Wasserwärmepumpe und Doppel oder Durchflussboiler
- +● Farbige Außenfassade im Standard
- +● ALLE Leistungen aus einer Hand, auch **Planung und Statik.**
- +● Ausgezeichnete Wärmedämmung und guter Schallschutz.
- +● Fenster aus der Wahl der Champions
- +● Hervorragendes Preis/ Leistungsverhältnis

CMF — So BAUEN die SCHLAUEN!

Erdgeschoss

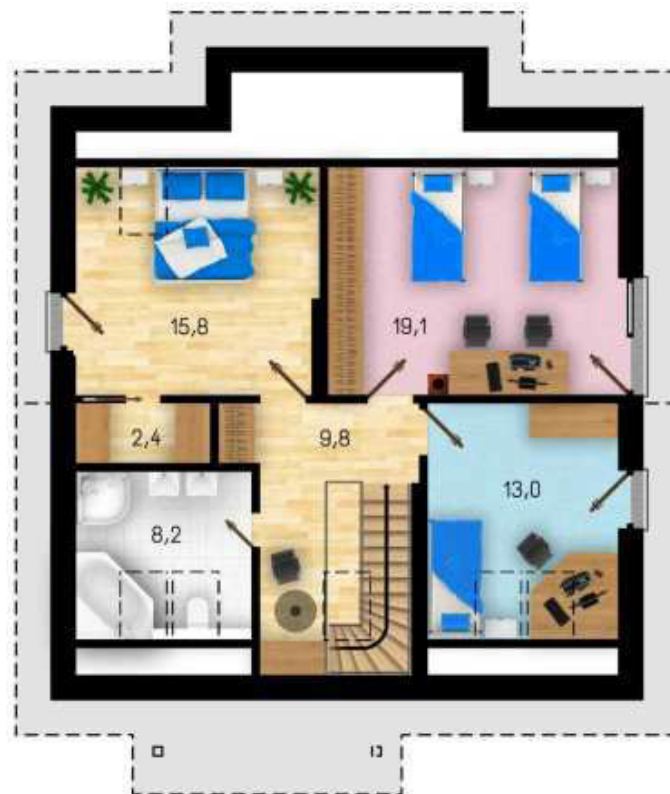


Erdgeschoss mit ca. 85 m² Wohn- Nutzfläche

Ansichten 1



Obergeschoss



Obergeschoss mit ca. 68 m² Wohn- Nutzfläche

Ansichten 2



Draufsicht



Putzfarbe nach Farbskala