

CMF — AKTION k&F — — klein aber FEIN —

CMF BEZAHLBAR GUT — — FRÜHJAHR 2022



**AKTION FRÜHJAHR 2022
CMF = BEZAHLBAR GUT!**

Foto Perspektive 1



Foto Perspektive 2



— Im Standard einfarbige Putzfassade, Bemusterung nach Farbskala—

— Abbildungen zeigen Sonderleistungen —

— So könnte INNEN gestaltet werden:—



Anregung zum Innenausbau, **NICHT** im Leistungsumfang der CMF Creativ Massiv Flexibel Hausbau GmbH

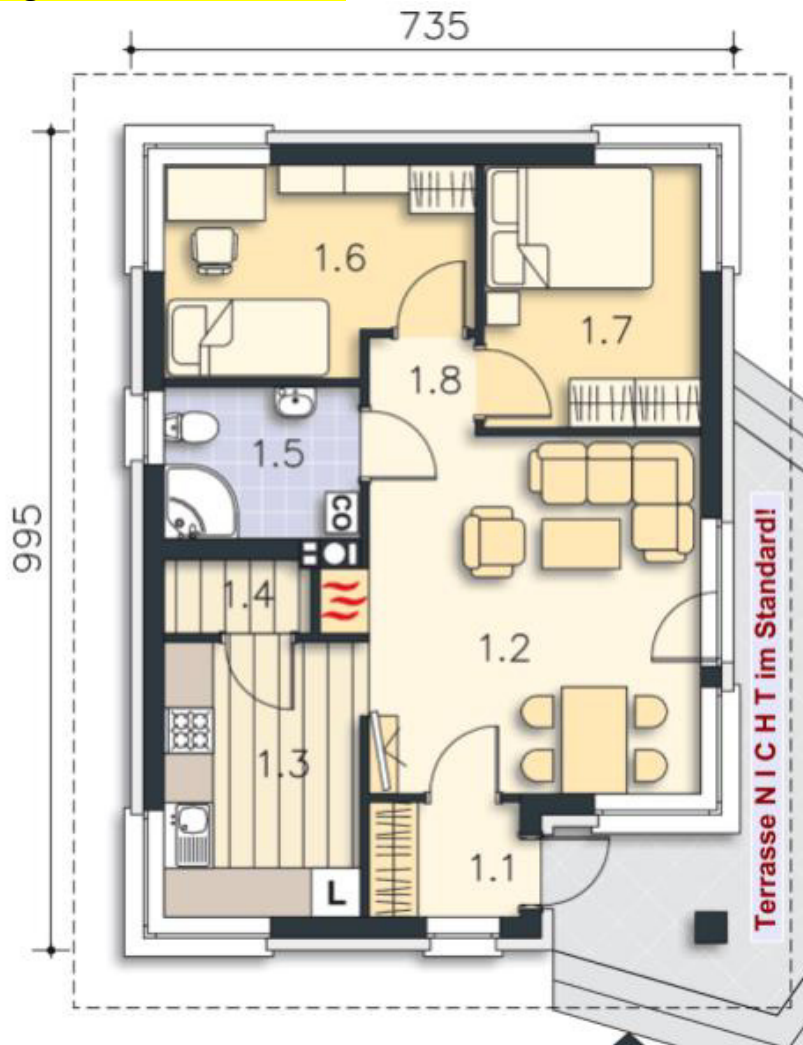
① **Standard** inkl. Luft/ Wasserwärmepumpe **CMF ✕ WP - AIR ✕** + Fußbodenheizung ①
sowie inkl. der Bodenplatte ①

CMF — So BAUEN die SCHLAUEN!

Unsere +e

- + Kein Raster, Alle Haustypen lieferbar, also auch frei geplante Traumhäuser
- + Im Standard mit Luft/ Wasserwärmepumpe und Doppel oder Durchflussboiler
- + ALLE Leistungen aus einer Hand, **auch Planung und Statik.**
- + Ausgezeichnete Wärmedämmung und guter Schallschutz.
- + **Hervorragendes Preis/ Leistungsverhältnis**

Erdgeschoss LUCCA 54



LUCCA 54 — RAUMGRÖßEN:

1.1	2,56 m ²
1.2	18,01 m ²
1.3	8,07 m ²
1.4	1,58 m ²
1.5	4,40 m ²
1.6	8,98 m ²
1.7	8,42 m ²
1.8	1,56 m ²
Gesamt	53,58 m²

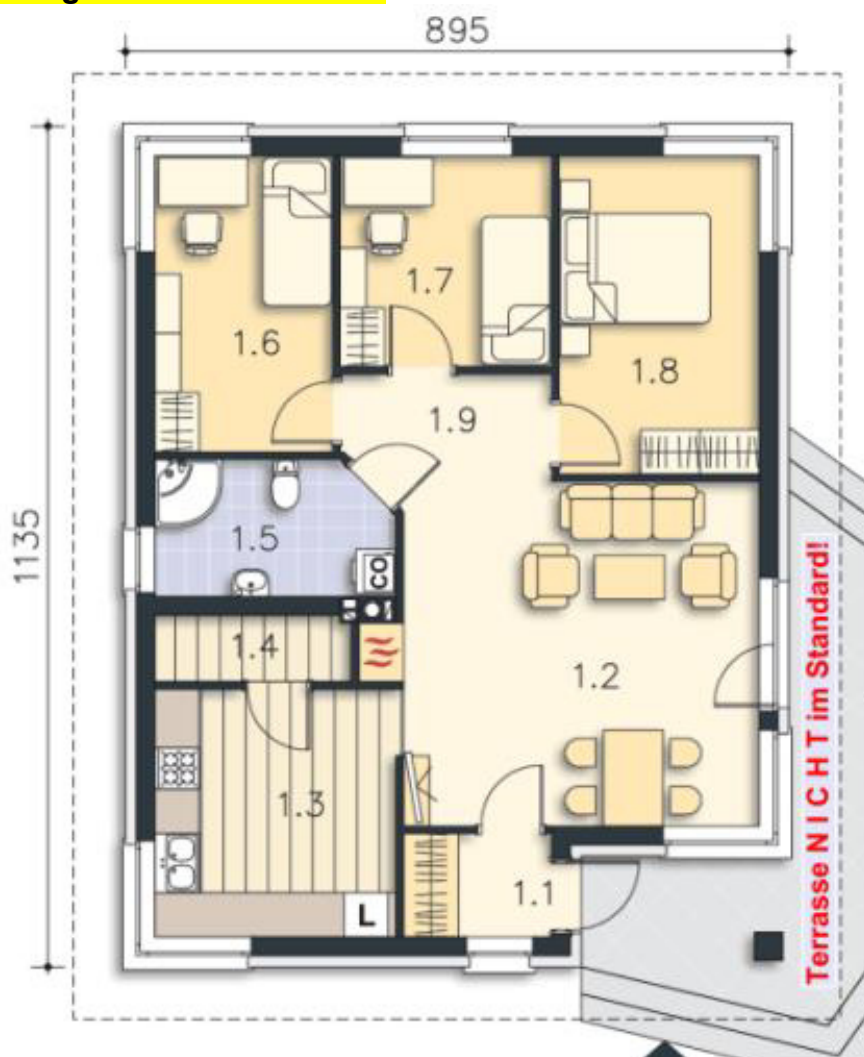


Putzfarbe nach Farbskala

LUCCA 78



Erdgeschoss LUCCA 78



LUCCA 78 — RAUMGRÖßEN:

1.1	2,77 m ²
1.2	22,29 m ²
1.3	10,91 m ²
1.5	2,33 m ²
1.5	5,68 m ²
1.6	9,54 m ²
1.7	8,09 m ²
1.8	11,54 m ²
1.9	4,53 m ²
Gesamt	77,68 m²

Putzfarbe nach Farbskala