

**CMF Plus HdM — Die Serie mit Pff —**  
**CMF BEZAHLBAR GUT — APRIL/2019 —**



**Haus des Monats APRIL/2019**  
**Auch mit AM 9,82 X 11,63 m lieferbar!**

Foto Perspektive 1



— Im Standard einfarbige Putzfassade, Bemusterung nach Farbskala —  
 — Abbildungen zeigen Sonderleistungen —

Foto Perspektive 2



**Daten Haus .CEF 153 SEVILLA:**  
**— Viel Haus auf mit Stil —**

DN: 12 °  
 KN: gemäß DN ab RFB  
 AM: 10,82 m X 12.63 m  
 EG mit ca. 94 m<sup>2</sup> W.- Nutzfläche  
 OG mit ca. 59 m<sup>2</sup> W.- Nutzfläche

**Gesamt ca. 153 m<sup>2</sup> W.- Nutzfläche**

**inkl. Luft/ Wasserwärmepumpe CMF WP- AIR + Fußbodenheizung**  
 sowie **inkl.** der Bodenplatte

- Nachfolgend einen kleinen Einblick in unsere Leistung unter Einbezug unserer +e
- + Kein Raster, Alle Haustypen lieferbar, also auch frei geplante Traumhäuser
  - + Im Standard mit Luft/ Wasserwärmepumpe und Doppel oder Durchflussboiler
  - + Farbige Außenfassade im Standard
  - + ALLE Leistungen aus einer Hand, **auch Planung und Statik.**
  - + Ausgezeichnete Wärmedämmung und guter Schallschutz.
  - + Fenster aus der Wahl der Champions, auch mit 3fach Verglasung lieferbar!
  - + **Hervorragendes Preis/ Leistungsverhältnis**

**CMF — So BAUEN die SCHLAUEN!**

**Erdgeschoss**



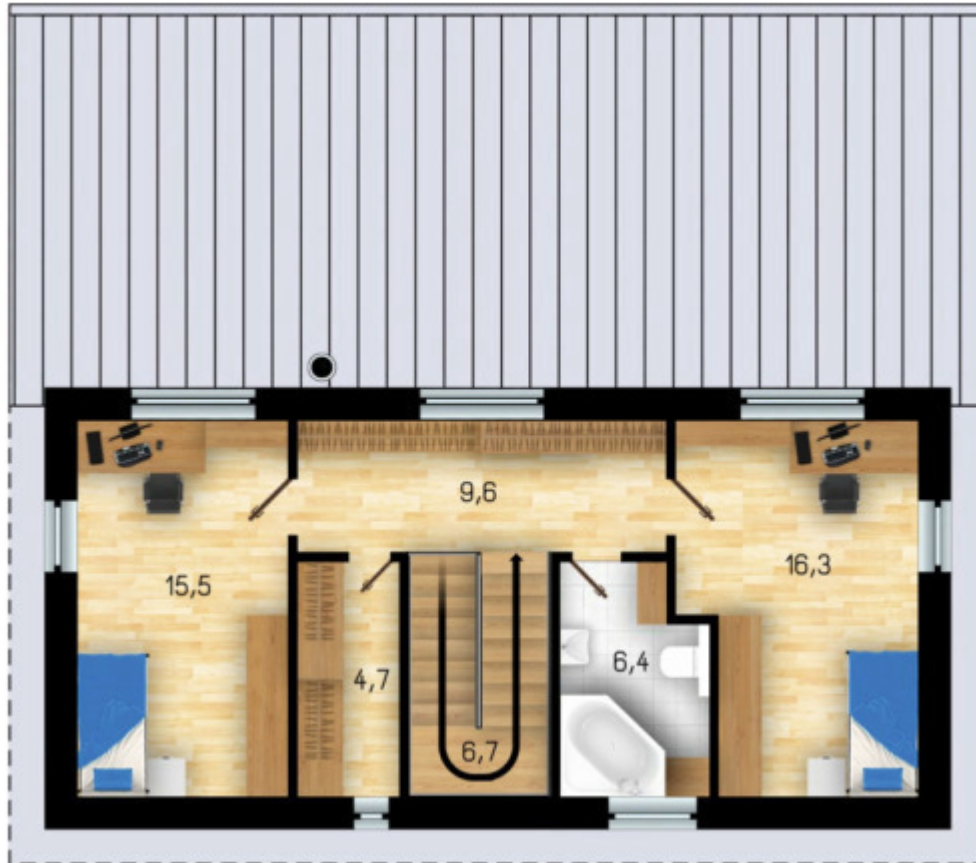
EG mit ca. 94 m<sup>2</sup> Wohn- Nutzfläche

**Ansichten 1**



Putzfarbe nach Farbskala

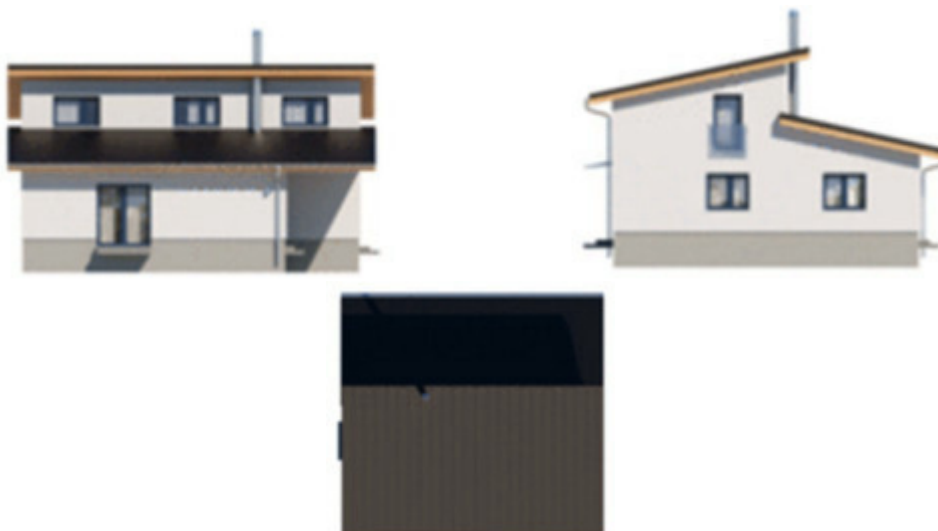
Obergeschoss



OG mit ca. 59 m<sup>2</sup> Wohn- Nutzfläche

**Gesamt Wohn- Nutzfläche Haus CEF SEVILLA 153 m<sup>2</sup>**

Ansichten 2 und Draufsicht



Putzfarbe nach Farbskala