

CMF — AKTION k&F — — klein aber FEIN —

CMF BEZAHLBAR GUT — — FRÜHJAHR 2022



**AKTION FRÜHJAHR 2022
CMF = BEZAHLBAR GUT!**

Foto Perspektive 1



Foto Perspektive 2



— Im Standard einfarbige Putzfassade, Bemusterung nach Farbskala—

— **Abbildungen zeigen Sonderleistungen** —

— So könnte INNEN gestaltet werden:—



Anregung zum Innenausbau, **NICHT** im Leistungsumfang der CMF Creativ Massiv Flexibel Hausbau GmbH

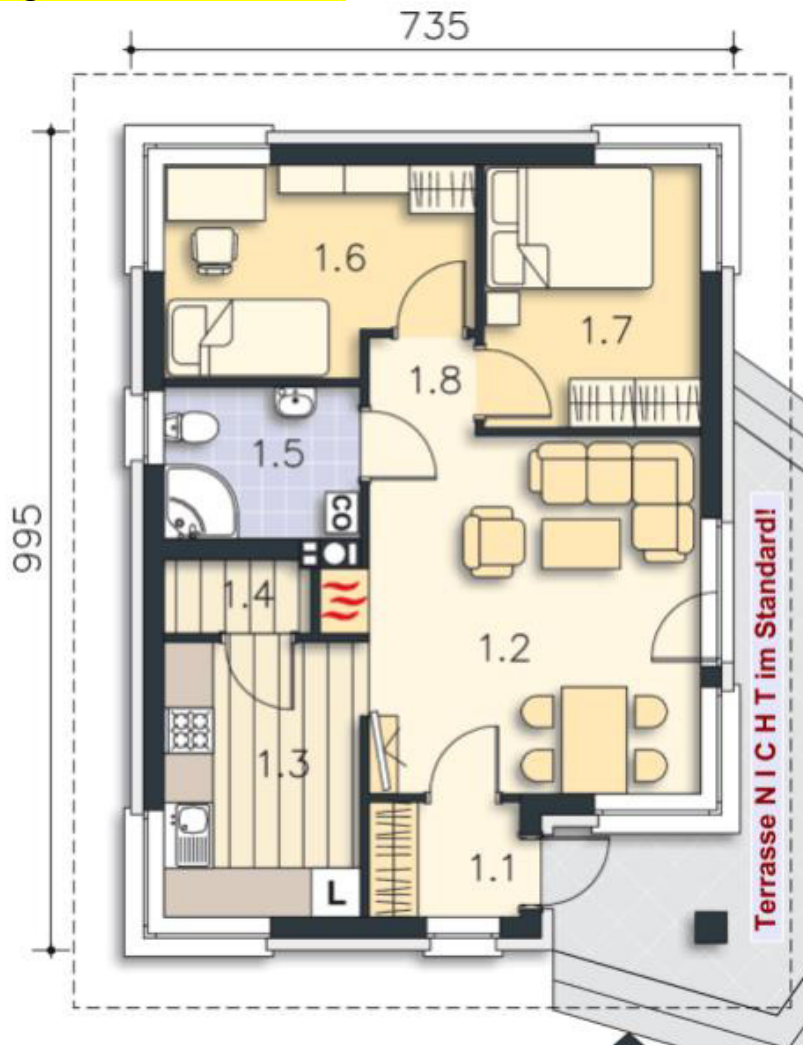
Standard inkl. Luft/ Wasserwärmepumpe **CMF ✘ WP - AIR ✘** + Fußbodenheizung **Standard**
sowie **inkl.** der Bodenplatte **Standard**

CMF — So BAUEN die SCHLAUEN!

Unsere +e

- + Kein Raster, Alle Haustypen lieferbar, also auch frei geplante Traumhäuser
- + Im Standard mit Luft/ Wasserwärmepumpe und Doppel oder Durchflussboiler
- + ALLE Leistungen aus einer Hand, **auch Planung und Statik.**
- + Ausgezeichnete Wärmedämmung und guter Schallschutz.
- + **Hervorragendes Preis/ Leistungsverhältnis**

Erdgeschoss LUCCA 54



LUCCA 54 — RAUMGRÖßEN:

1.1	2,56 m ²
1.2	18,01 m ²
1.3	8,07 m ²
1.4	1,58 m ²
1.5	4,40 m ²
1.6	8,98 m ²
1.7	8,42 m ²
1.8	1,56 m ²
Gesamt	53,58 m²



Putzfarbe nach Farbskala