



Haus des Monats NOVEMBER/ 2019 CMF--So BAUEN die SCHLAUEN!

Foto V1 Perspektive 1



— Im Standard einfarbige Putzfassade, Bemusterung nach Farbskala—

— Abbildungen zeigen Sonderleistungen —

Foto V2 Perspektive 2



— Daten Haus .CEF 132 MERIBEL:
— WOHNEN wie im URLAUB —
DN: 45 ° Satteldach (herkömmlich)

KN: 0,92 m ab RFB
AM: 10,34 m X 10,74 m

❶ inkl. Luft/ Wasserwärmepumpe **CMF WP- AIR** + Fußbodenheizung ❶
sowie inkl. der Bodenplatte

Schnitt:



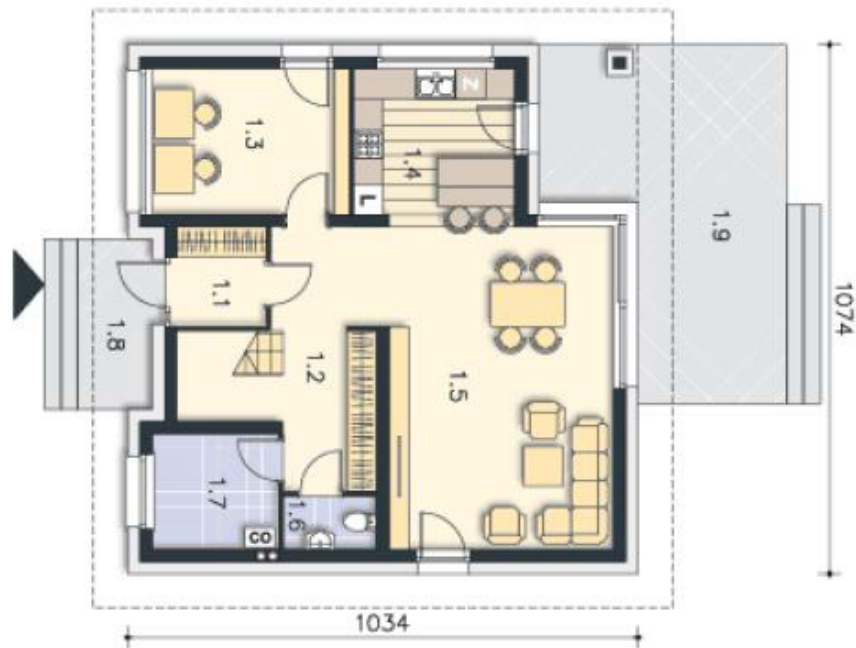
CMF — So BAUEN die SCHLAUEN!

Unsere +●e

Nachfolgend einen kleinen Einblick in unsere Leistung unter Einbezug unserer +●e

- +● Kein Raster, Alle Haustypen lieferbar, also auch frei geplante Traumhäuser
- +● Im Standard mit Luft/ Wasserwärmepumpe und Doppel oder Durchflussboiler
- +● Farbige Außenfassade im Standard
- +● ALLE Leistungen aus einer Hand, **auch Planung und Statik.**
- +● Ausgezeichnete Wärmedämmung und guter Schallschutz.
- +● Fenster aus der Wahl der Champions, auch mit 3fach Verglasung lieferbar!
- +● **Hervorragendes Preis/ Leistungsverhältnis**

Erdgeschoss



Erdgeschoss

1.1	3,62 m ²	1.4	10,24 m ²
1.2	12,45 m ²	1.5	30,19 m ²
1.3	11,70 m ²	1.6	2,04 m ²
		1.7	5,97 m ²
			<u>76,21 m²</u>

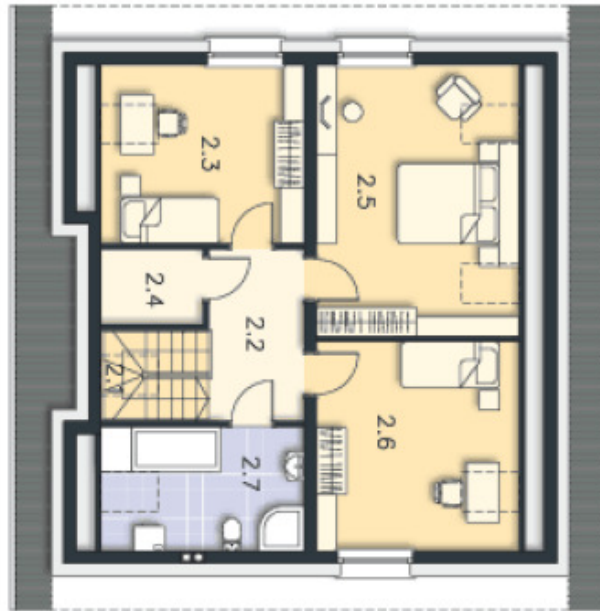
EG mit mindestens ca. 76 m² Wohn- Nutzfläche —

Ansichten 1



CMF — So BAUEN die SCHLAUEN!

Obergeschoss



Obergeschoss

2.1	3,96 m ²	2.4	1,24 m ²
2.2	6,61 m ²	2.5	15,43 m ²
2.3	10,17 m ²	2.6	11,86 m ²
		2.7	7,13 m ²
			<u>56,40 m²</u>

OG komplett mit mindestens ca. 56 m² Wohn- Nutzfläche

Gesamt Wohn- Nutzfläche Haus CEF MERIBEL ohne Garage 136 m²

Ansichten 2



Putzfarbe nach Farbskala

CMF — So BAUEN die SCHLAUEN!