



**Haus des Monats OKTOBER — 2017**  
**auch mit Garage lieferbar!**

Foto Perspektive 1



CMF – So BAUEN die SCHLAUEN!

— Im Standard einfarbige Putzfassade, Bemusterung nach Farbskala—  
 — Abbildungen zeigen Sonderleistungen —  
**z. B. Kniestockfenster nicht im Standard —MP KnstF hier 2..800 €—**

Foto Perspektive 2



**Daten Haus DECO 131:**

— 1 ½ geschossig —

AM ca. 08,58 m X 09,08 m

DN 35 °

KN 1,32 ab RFB

**Erdgeschoss** 77 m<sup>2</sup> (56 m<sup>2</sup>)

ohne Terrassenanteil

**Obergeschoss** 56 m<sup>2</sup>

**Gesamt** 133 m<sup>2</sup>

**i inkl. Luft/ Wasserwärmepumpe CMF ✘WP- AIR✘ + Fußbodenheizung i**

**sowie inkl. der Bodenplatte**

Nachfolgend einen kleinen Einblick in unsere Leistung unter Einbezug unserer +●e

- +● Kein Raster, Alle Haustypen lieferbar, also auch frei geplante Traumhäuser
- +● Im Standard mit Luft/ Wasserwärmepumpe und Doppel oder Durchflussboiler
- +● Farbige Außenfassade im Standard
- +● ALLE Leistungen aus einer Hand, **auch Planung und Statik.**
- +● Ausgezeichnete Wärmedämmung und guter Schallschutz.
- +● Fenster aus der Wahl der Champions
- +● **Hervorragendes Preis/ Leistungsverhältnis**

**CMF — So BAUEN die SCHLAUEN!**

### Erdgeschoss



**Achtung Treppenhaus und intrigierte Hauseingang OHNE Raummaß**

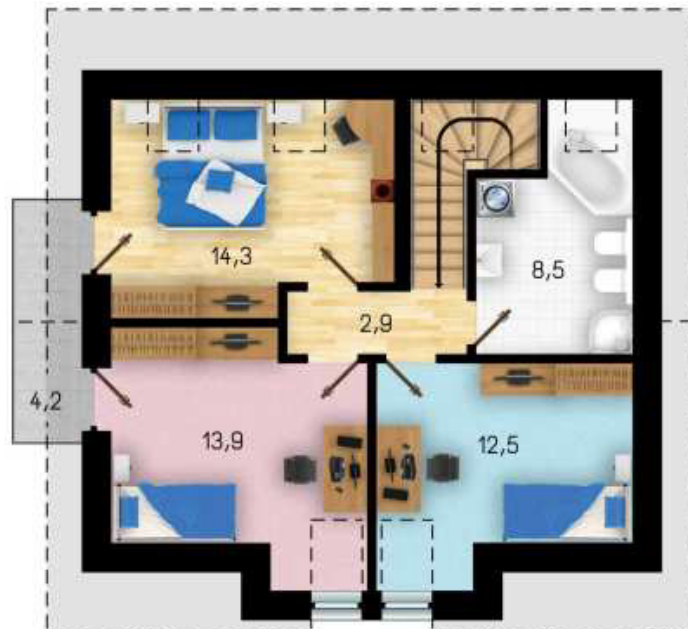
Erdgeschoss mit ca. 77 m<sup>2</sup> Wohn- Nutzfläche

### Ansichten 1



Putzfarbe nach Farbskala

## Obergeschoss



Obergeschoss mit ca. 56 m<sup>2</sup> Wohn- Nutzfläche

## Ansichten 2



Draufsicht



Putzfarbe nach Farbskala