



Haus des Monats NOVEMBER/2019

CMF--So BAUEN die SCHLAUEN!

Foto V1 Perspektive 1



— Im Standard einfarbige Putzfassade, Bemusterung nach Farbskala—

— Abbildungen zeigen Sonderleistungen —

Foto V2 Perspektive 2

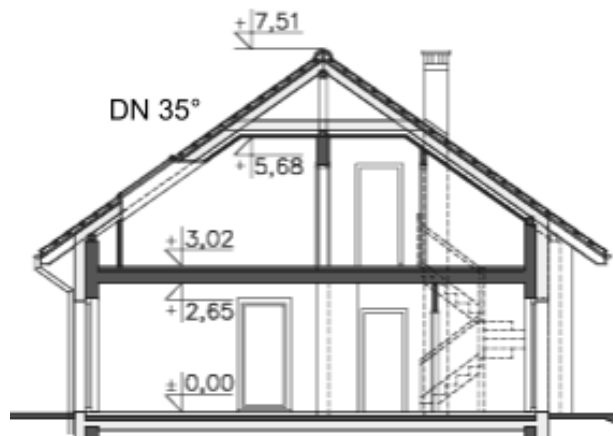


— Daten Haus .CEF 132 MERIBEL:
 — WOHNEN wie im URLAUB —
 DN: 45 ° Satteldach (herkömmlich)

KN: 0,92 m ab RFB
 AM: 10,34 m X 10.74 m

❗ inkl. Luft/ Wasserwärmepumpe **CMF WP- AIR** + Fußbodenheizung ❗
 sowie inkl. der Bodenplatte

Schnitt:



CMF — So BAUEN die SCHLAUEN!

Unsere +e

Nachfolgend einen kleinen Einblick in unsere Leistung unter Einbezug unserer +e

- +e Kein Raster, Alle Haustypen lieferbar, also auch frei geplante Traumhäuser
- +e Im Standard mit Luft/ Wasserwärmepumpe und Doppel oder Durchflussboiler
- +e Farbige Außenfassade im Standard
- +e ALLE Leistungen aus einer Hand, **auch Planung und Statik.**
- +e Ausgezeichnete Wärmedämmung und guter Schallschutz.
- +e Fenster aus der Wahl der Champions, auch mit 3fach Verglasung lieferbar!
- +e **Hervorragendes Preis/ Leistungsverhältnis**

Erdgeschoss



Erdgeschoss

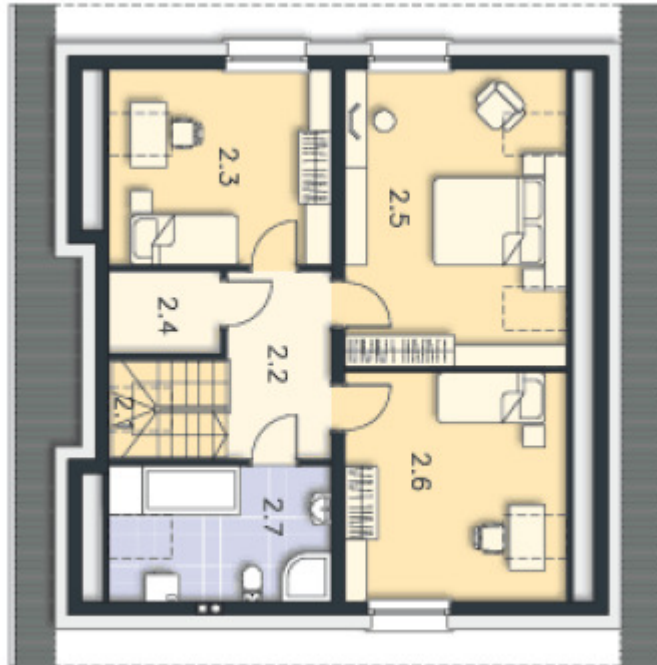
1.1	3,62 m ²	1,4	10,24 m ²
1.2	12,45 m ³	1,5	30,19 m ²
1.3	11,70 m ²	1,6	2,04 m ²
		1,7	5,97 m ²
			<u>76,21 m²</u>

EG mit mindestens ca. 76 m² Wohn- Nutzfläche

Ansichten 1



Obergeschoss



Obergeschoss

2.1	3,96 m ²	2.4	1,24 m ²
2.2	6,61 m ³	2.5	15,43 m ²
2.3	10,17 m ²	2.6	11,86 m ²
		2.7	7,13 m ²
			<u>56,40 m²</u>

OG komplett mit mindestens ca. 56 m² Wohn- Nutzfläche

Gesamt Wohn- Nutzfläche Haus CEF MERIBEL ohne Garage 136 m²

Ansichten 2



Putzfarbe nach Farbskala