



Haus des Monats A P R I L / 2022
CMF = FREUNDE mit BAUEN!

Foto Perspektive 1



— Im Standard einfarbige Putzfassade, Bemusterung nach Farbskala—

— Abbildungen zeigen Sonderleistungen —

Foto Perspektive 2



— Daten Haus CEF 102 TERAMO

— **CMF—FREUDE am BAUEN** —

DN: 45 ° Satteldach (herkömmlich)

KN: 1,12 m

AM: 07,45 m X 10,85 m

EG: ca. 52 m²

OG: ca. 50 m²

GESAMT ca. 102 m²

i inkl. Luft/ Wasserwärmepumpe **CMF ✕ WP- AIR ✕** + Fußbodenheizung **i**
 sowie inkl. der Bodenplatte **i**

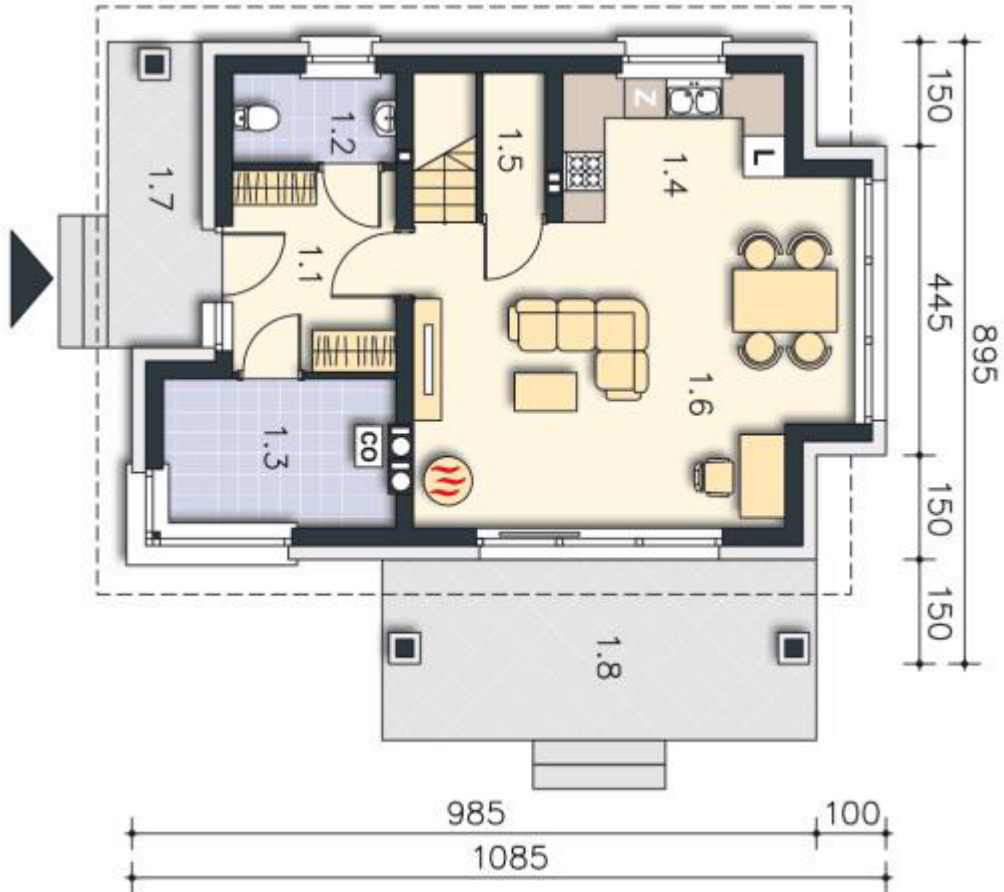
Unsere +●e

Nachfolgend einen kleinen Einblick in unsere Leistung unter Einbezug unserer +●e

- +● Kein Raster, Alle Haustypen lieferbar, also auch frei geplante Traumhäuser
- +● Im Standard mit Luft/ Wasserwärmepumpe und Doppel oder Durchflussboiler
- +● Farbige Außenfassade im Standard
- +● ALLE Leistungen aus einer Hand, **auch Planung und Statik.**
- +● Ausgezeichnete Wärmedämmung und guter Schallschutz.
- +● Fenster aus der Wahl der Champions, auch mit 3fach Verglasung lieferbar!
- +● **Hervorragendes Preis/ Leistungsverhältnis**

CMF — So BAUEN die SCHLAUEN!

Erdgeschoss



Erdgeschoss

1.1	6,76 m ²	1.4	6,80 m ²
1.2	3,00 m ²	1.5	1,21 m ²
1.3	7,01 m ²	1.6	<u>26,93 m²</u>
			<u>51,71 m²</u>

EG mit ca. 52 m² Wohn- Nutzfläche

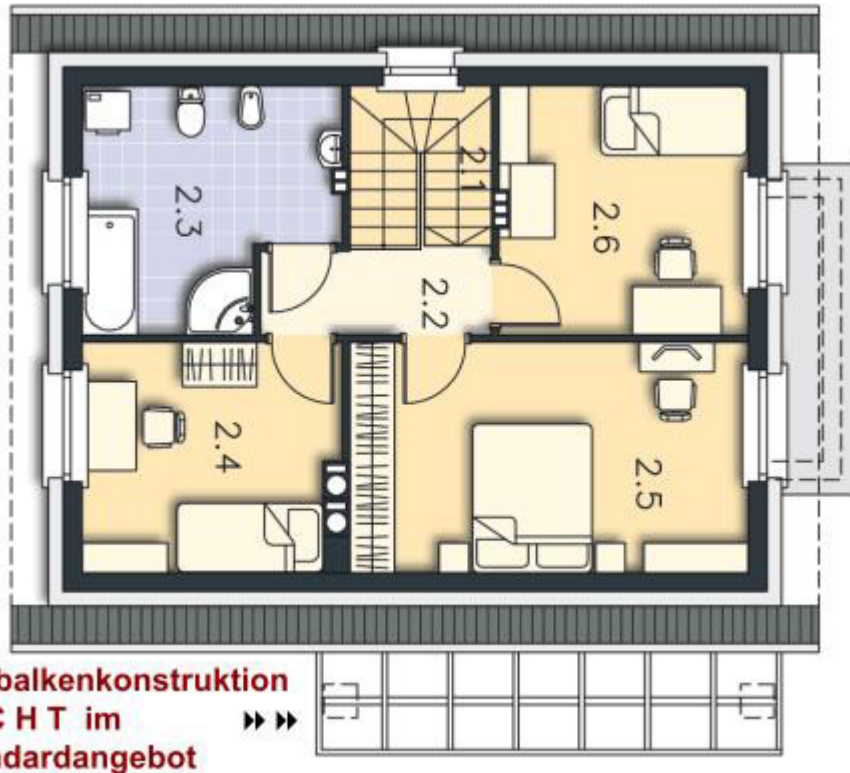
EG mit ca. 52 m² Wohn- Nutzfläche —

Ansichten 1/ Schnitt



Putzfarbe nach Farbskala

Obergeschoss



Obergeschoss

2.1	4,07 m ²	2,4	9,21 m ²
2.2	3,63 m ³	2,5	14,58 m ²
2.3	8,86 m ²	2.6	9,85 m ²
			<u>50,20 m²</u>

OG mit ca. 50 m² Wohn- Nutzfläche

OG mit ca. 50 m² Wohn- Nutzfläche
Gesamt Wohn- Nutzfläche CEF TERAMO 102 m²

Ansichten 2



Putzfarbe nach Farbskala