

CMF Plus HdM — Die Serie mit Pfiff —
CMF BEZAHLBAR GUT — Haus d. Monat 11/16 —



Foto Perspektive 1

**Auch in 2018 noch AKTUELL-
 CMF = BEZAHLBAR GUT!**



CMF--So BAUEN die SCHLAUEN!

— Im Standard einfarbige Putzfassade, Bemusterung nach Farbskala—
 — Abbildungen zeigen Sonderleistungen—

Foto Perspektive



Daten: **BONUS 114**

1 1/2 Geschossig

AM ca. 07.12 m X 11,40 m

KN 1,32 m

DN 43 °

Erdgeschoss	ca. 58 m ²
ohne Terrasse	
Obergeschoss	ca. 56 m ²
Gesamt	ca. 114 m ²

i inkl. Luft/ Wasserwärmepumpe **CMF ✘WP- AIR✘** + Fußbodenheizung **i**

sowie inkl. der Bodenplatte

Nachfolgend einen kleinen Einblick in unsere Leistung unter Einbezug unserer +●

- +● Kein Raster, Alle Haustypen lieferbar, also auch frei geplante Traumhäuser
- +● Im Standard mit Luft/ Wasserwärmepumpe und Doppel oder Durchflussboiler
- +● Farbige Außenfassade im Standard
- +● ALLE Leistungen aus einer Hand, **auch Planung und Statik.**
- +● Ausgezeichnete Wärmedämmung und guter Schallschutz.
- +● Fenster aus der Wahl der Champions
- +● **Hervorragendes Preis/ Leistungsverhältnis**

CMF — So BAUEN die SCHLAUEN!

Erdgeschoss



Erdgeschoss mit ca. 58 m² Wohn- Nutzfläche

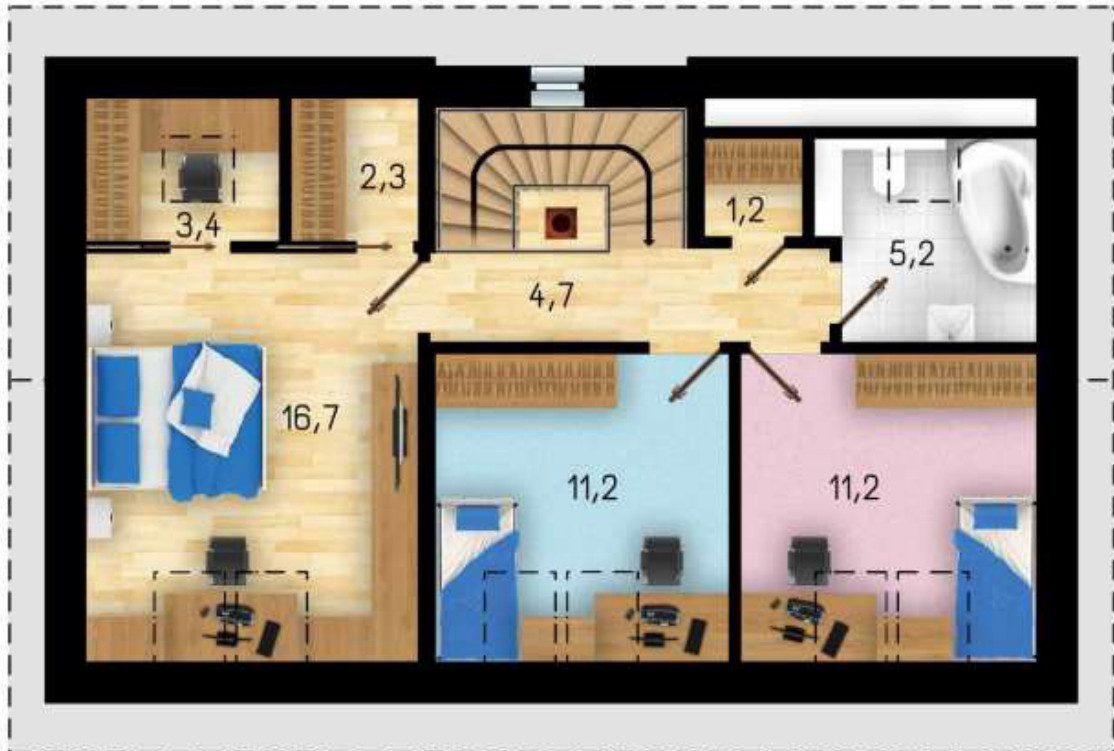
Ansichten 1



Das „Innenleben“ kann soweit es Statik und Konstruktion es zulassen preisneutral geändert werden

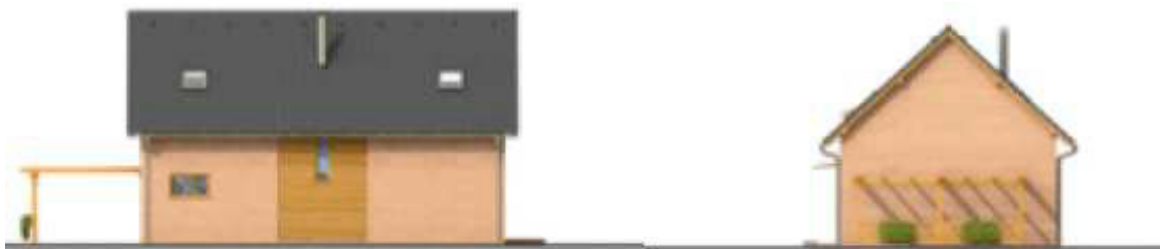
CMF — So BAUEN die SCHLAUEN!

Obergeschoss



Obergeschoss mit ca. 56 m²

Ansichten 2



Draufsicht



Putzfarbe nach Farbskala