

**CMF — AKTION k&F — — klein aber FEIN —**

**CMF BEZAHLBAR GUT — — FRÜHJAHR 2022**



**AKTION FRÜHJAHR 2022  
CMF = BEZAHLBAR GUT!**

Foto Perspektive 1



Foto Perspektive 2



— Im Standard einfarbige Putzfassade, Bemusterung nach Farbskala—

— Abbildungen zeigen Sonderleistungen —

— So könnte INNEN gestaltet werden:—



Anregung zum Innenausbau, **NICHT** im Leistungsumfang der CMF Creativ Massiv Flexibel Hausbau GmbH

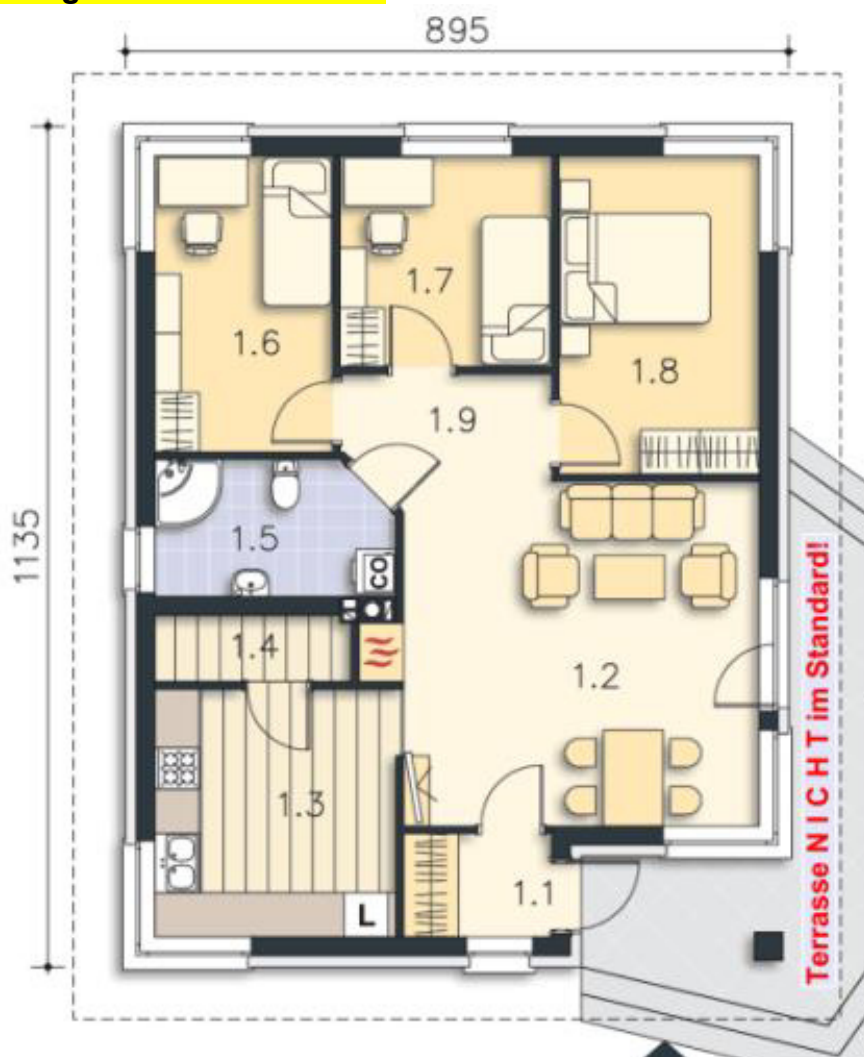
**Standard** inkl. Luft/ Wasserwärmepumpe **CMF ✘ WP - AIR ✘** + Fußbodenheizung **Standard**  
sowie inkl. der Bodenplatte **Standard**

**CMF — So BAUEN die SCHLAUEN!**

**LUCCA 78**



**Erdgeschoss LUCCA 78**



**LUCCA 78 — RAUMGRÖßEN:**

1.1	2,77 m <sup>2</sup>
1.2	22,29 m <sup>2</sup>
1.3	10,91 m <sup>2</sup>
1.5	2,33 m <sup>2</sup>
1.5	5,68 m <sup>2</sup>
1.6	9,54 m <sup>2</sup>
1.7	8,09 m <sup>2</sup>
1.8	11,54 m <sup>2</sup>
1.9	4,53 m <sup>2</sup>
<b>Gesamt</b>	<b>77,68 m<sup>2</sup></b>

Putzfarbe nach Farbskala