

2024
CMF GmbH**Haus des Monats JUNI / 2024**
Der Mai ist vorbei, sind Sie dabei???

Foto Perspektive 1



— Im Standard einfarbige Putzfassade, Bemusterung nach Farbskala —

— Abbildungen zeigen Sonderleistungen —

Foto Perspektive 2

**— CMF — Bauen ohne Stress —****— Der Mai ist vorbei, sind Sie nun mit CMF dabei???**

— Daten Haus CRB 97 LILLI

AM: 09,35 m X 13,05 m / 16,45 m

DN: 22 ° Satteldach Standard —

KN ab RFB: OHNE BUNGALOW

EG: ca. 97 m

Gesamt ca. 97 m²

i inkl. Luft/ Wasserwärmepumpe **CMF ✘ WP - AIR ✘** + Fußbodenheizung **i**
sowie inkl. der Bodenplatte **i**

CMF — So BAUEN die SCHLAUEN!

Unsere +●e

Nachfolgend einen kleinen Einblick in unsere Leistung unter Einbezug unserer +●e

- +● Kein Raster, Alle Haustypen lieferbar, also auch frei geplante Traumhäuser
- +● Im Standard mit Luft/ Wasserwärmepumpe und Doppel oder Durchflussboiler
- +● Farbige Außenfassade im Standard
- +● ALLE Leistungen aus einer Hand, **auch Planung und Statik.**
- +● Ausgezeichnete Wärmedämmung und guter Schallschutz.
- +● Fenster auch mit 3fach Verglasung lieferbar!
- +● **Hervorragendes Preis/ Leistungsverhältnis**

Erdgeschoss



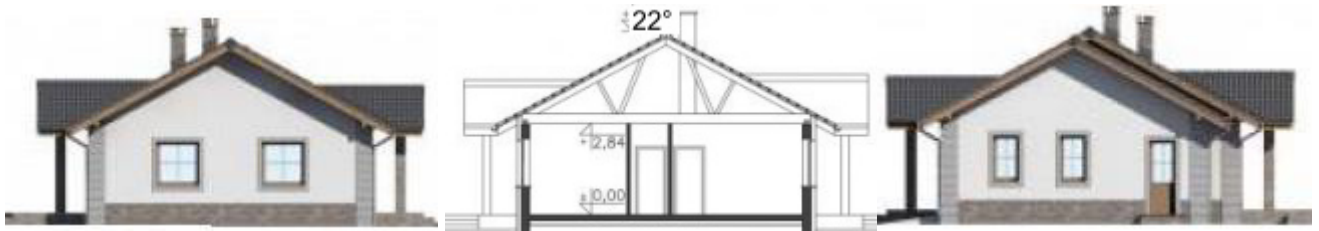
Raumaufteilung

1,1	mit ca. 4,07 m ² W-Nfl.	1,6	mit ca. 3,11 m ² W-Nfl.
1,2	mit ca. 13,74 m ² W-Nfl.	1,7	mit ca. 11,37 m ² W-Nfl.
1,3	mit ca. 26,34 m ² W-Nfl.	1,8	mit ca. 5,44 m ² W-Nfl.
1,4	mit ca. 9,48 m ² W-Nfl.	1,9	mit ca. 2,12 m ² W-Nfl.
1,5	mit ca. 10,59 m ² W-Nfl.	1.10	mit ca. 9,87 m ² W-Nfl.
		EG	ca. 96,13 m² W-Nfl.

EG mit ca. 97 m² Wohn- Nutzfläche—
— Garage/ Technik a. alternativ Position (1.11/ 1.12 mit ca. 22.8 m²)

Garage/ Technik:

AM 03,40 m X 8,35 m davon Technik AM 3,40 m X 2,07
intrigiert mit Sectionaltor Breite: 2,40 m X Höhe: 2,125 m

Ansichten 1/ Schnitt**Ansichten 2**

Putzfarbe nach Farbskala

Blaupunkt Wärmepumpe inklusive