



Haus des Monats 10 — 2017
Auch in 2020 wie gehabt: "BEZAHLBAR GUT!"

Haus Wastl —

Stand 02/21 —

Perspektive 1



Perspektiv2 (Putzvariante 1)



Perspektiv3 (Putzvariante 2)



— ABBILDUNGEN zeigen SONDERLEISTUNGEN —

i inkl. Luft/ Wasserwärmepumpe **CMF WP- AIR** + Fußbodenheizung **i**
sowie inkl. der Bodenplatte

- Nachfolgend einen kleinen Einblick in unsere Leistung unter Einbezug unserer **+●e**
- +● Kein Raster, Alle Haustypen lieferbar, also auch frei geplante Traumhäuser
 - +● Im Standard mit Luft/ Wasserwärmepumpe und Doppel oder Durchflussboiler
 - +● Farbige Außenfassade im Standard
 - +● ALLE Leistungen aus einer Hand, **auch Planung und Statik.**
 - +● Ausgezeichnete Wärmedämmung und guter Schallschutz.
 - +● Fenster aus der Wahl der Champions
 - +● **Hervorragendes Preis/ Leistungsverhältnis**

Erdgeschoss



EG ca. 64 m² Wohn- Nutzfläche

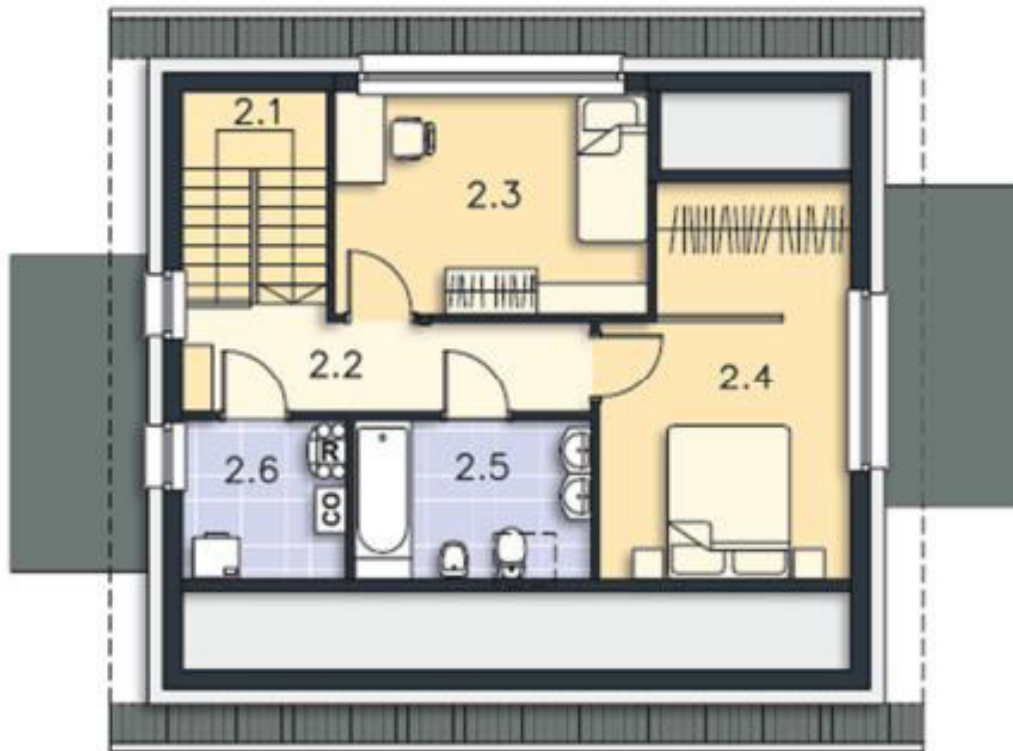
Raumaufteilung:

Raum 1.1	= 4,50 m ²	nicht im Standardleistungsumfang
Raum 1.8	= 1,87 m ²	
Raum 1.2	= 5,62 m ²	nicht im Standardleistungsumfang
Raum 1.3	= 3,77 m ²	
Raum 1.4	= 23,99 m ²	Raum 1.5 = 12,26 m ²
		Raum 1.6 = 3,55 m ²
		Raum 1.7 = 8,79 m ²

Ansichten 1



Obergeschoss



OG ca. 45 m² Wohn-Nutzfläche

Raumaufteilung:

Raum 2.1 = 5,20 m²
 Raum 2.2 = 6,87 m²
 Raum 2.3 = 11,85 m²

Raum 2.4 = 12,97 m²
 Raum 2.5 = 4,96 m²
 Raum 2.6 = 3,43 m²

Ansichten 2



Schnitt

