



Haus des Monats AUGUST/ 2019

CMF = BEZAHLBAR GUT!

Foto V1 Perspektive 1



CMF--Wie IMMER BEZAHLBAR GUT!

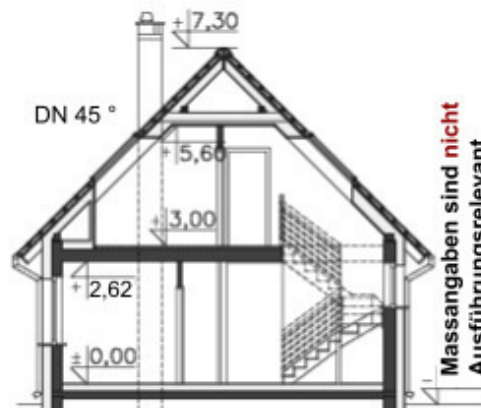
— Im Standard einfarbige Putzfassade, Bemusterung nach Farbskala—
 — Abbildungen zeigen Sonderleistungen —

Foto V2 Perspektive 2



Daten Haus .CEF 113 GLADKI:
 — Exklusives WOHNEN —
 DN: 45 ° Satteldach (herkömmlich)
 KN: 0,85 m ab RFB
 AM: 07,84 m X 10.54 m

i inkl. Luft/ Wasserwärmepumpe **CMF WP- AIR** + Fußbodenheizung **i**
 sowie inkl. der Bodenplatte



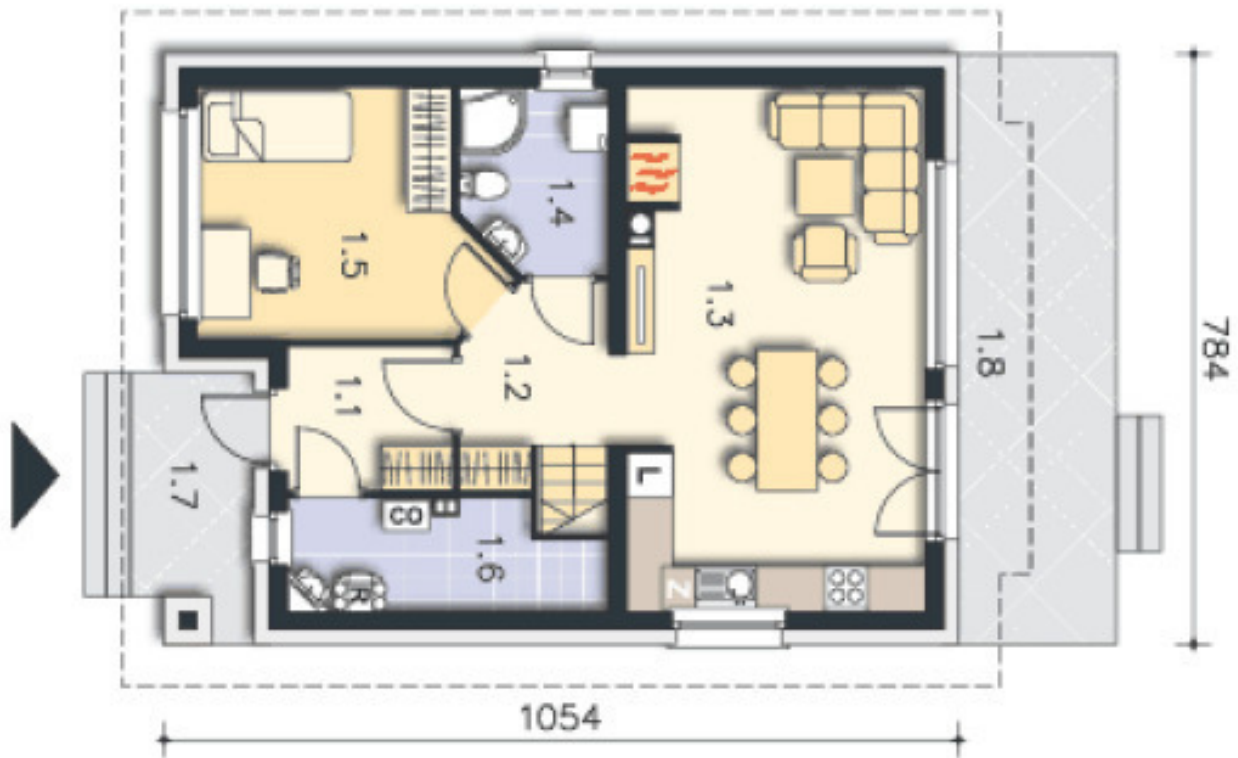
CMF — So BAUEN die SCHLAUEN!

Unsere +●e

Nachfolgend einen kleinen Einblick in unsere Leistung unter Einbezug unserer +●e

- +● Kein Raster, Alle Haustypen lieferbar, also auch frei geplante Traumhäuser
- +● Im Standard mit Luft/ Wasserwärmepumpe und Doppel oder Durchflussboiler
- +● Farbige Außenfassade im Standard
- +● ALLE Leistungen aus einer Hand, **auch Planung und Statik.**
- +● Ausgezeichnete Wärmedämmung und guter Schallschutz.
- +● Fenster aus der Wahl der Champions, auch mit 3fach Verglasung lieferbar!
- +● **Hervorragendes Preis/ Leistungsverhältnis**

Erdgeschoss



Erdgeschoss

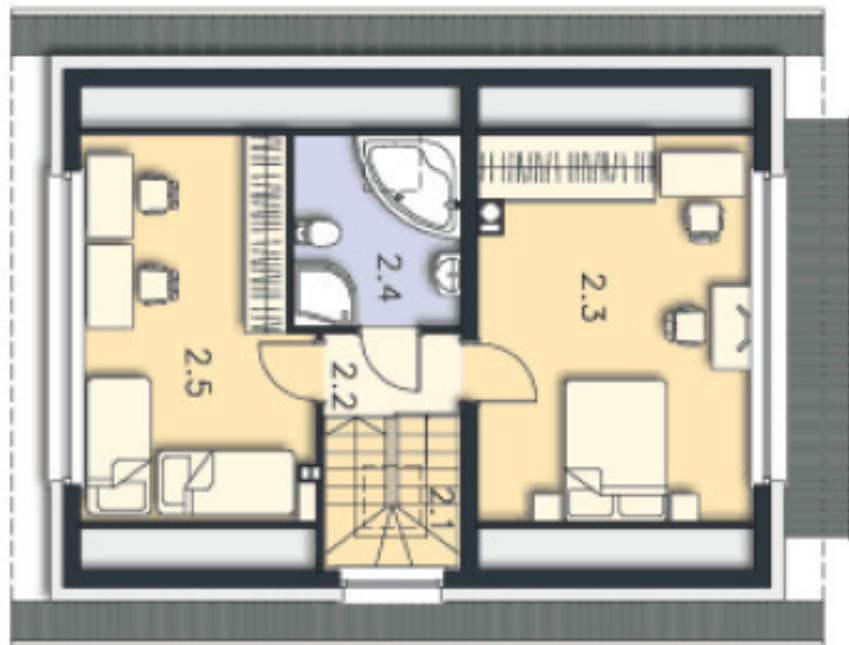
1.1	4,14 m ²	1,5	11,93 m ²
1.2	4,45 m ³	1,6	5,67 m ²
1.3	27,36 m ²	1,7	<u>3,00 m²</u>
1.4	4,58 m ²		
			61,33 m ²

EG mit ca. 61 m² Wohn- Nutzfläche

Ansichten 1



Obergeschoss



Obergeschoss

2.1	4,31 m ²	2,4	6,60 m ²
2.2	2,36 m ³	2,5	<u>17,47 m²</u>
2.3	21,59 m ²		52,33 m ²

OG komplett mit ca. 52 m² Wohn- Nutzfläche

Gesamt Wohn- Nutzfläche Haus CEF GLADKI 113 m²

Ansichten 2



Putzfarbe nach Farbskala